

ΜΟΥΣΕΙΟΝ ΜΠΕΝΑΚΗ

BENAKI MUSEUM



F21.6
A86ke

ΤΗΜΑΤΑ ΗΠΕΙΡΟΥ ΚΑΙ ΕΠΤΑΝΗΣΟΥ
AND IONIAN ISLANDS EMBROIDERIES

20344
15 εκ.



Έξωφύλλο : Ήπειρώτικος γάμος (λεπτομέρεια από νυφικό μαξιλάρι). 38 × 88 εκ. Ο, πρ. 166/1
Cover : Wedding procession (detail of a bridal cushion cover). 38 × 88 cm. O, c. 166/1

ΜΟΥΣΕΙΟΝ ΜΠΕΝΑΚΗ

BENAKI MUSEUM

blz 7 1978

F21.6
A86ke

KENTHMATA HΠEIPΟΥ KAI EΠITANHΣΟΥ
EPIRUS AND IONIAN ISLANDS EMBROIDERIES

AΘHNAI
ATHENS
1965

ΕΙΣΑΓΩΓΗ

Στὴν ἡπειρωτικὴ Ἑλλάδα, ἀπὸ τὸν 17ο ἕως τὸν 19ο αἰώνα, τὸ σπουδαιότερο κέντρο ἐμπορίου καὶ βιοτεχνίας, καθὼς καὶ ὁ κύριος συγκοινωνιακὸς κόμβος μεταξύ Ἀνατολῆς καὶ Δύσης, ἦταν τὰ Γιάννενα. Ὁ πλοῦτος καὶ ἡ πολυτέλεια πού ἐπηρέασαν ὅλες τὶς ἐκδηλώσεις τῆς ζωῆς ἀντανakλoῦν σὲ μεγάλο βαθμὸ καὶ στὸ κέντημα γιὰ τὴν διακόσμηση τοῦ σπιτιοῦ. Τὰ καλύμματα καὶ οἱ γῦροι τῶν κρεβατιῶν, τὰ μαξιλάρια, τὰ προσόψια καὶ τὰ σεντόνια, ἀπὸ λεπτὸ λινό, κεντημένα μὲ πολύχρωμα μετάξια, καὶ σπάνια μὲ λίγη ἀργυρῆ κλωστή, στολίζονται μὲ θέματα ἐμπνευσμένα ἀπὸ πρότυπα τοῦ Βυζαντιοῦ, τῆς Ἀνατολῆς καὶ τῆς Δύσης ἀκόμα, πού ἔχουν ὁμως ἀφομοιωθῆ σὲ ἓναν ξεχωριστὸ τοπικὸ ρυθμὸ. Ἡ πομπὴ τοῦ γάμου, σκηνές κυνηγιοῦ καθὼς καὶ συνθέσεις ἀπὸ τὸ ζωϊκὸ καὶ φυτικὸ βασίλειο, εἶναι ἀπ' τὰ πιὸ χαρακτηριστικὰ θέματα. Οἱ βελονιές πού χρησιμοποιοῦνται εἶναι ἡ διχαλωτὴ (1, 6, 10), τὸ ψαροκόκκαλο (12), ἡ περαστή (2, 3, 5, 11, 14, 16) καὶ ἡ ριζοβελονιά. Τὰ ὠραῖα λινὰ ποκάμισα τῆς Ἠπείρου στολίζονται μὲ πολύχρωμο ἢ σπανιότερα χρυσὸ κέντημα μὲ φυτικὰ μοτίβα. Στὴν Βόρειο Ἠπειρο, τὸ Ἀργυρόκαστρο παρουσιάζει ἐντελῶς διαφορετικὸ τύπο κεντημάτων σὲ μαξιλάρια καὶ πετσέτες, μὲ σχηματοποιημένο φυτικὸ διάκοσμο, πού ἔχει ἐκτελεσθῆ μὲ λεπτότατη μονὴ βελονιά (17, 18), ἴδια καὶ ἀπὸ τὶς δύο ὄψεις. Τὰ πολύχρωμα μετάξια ποικίλλονται συχνὰ μὲ ἀργυρῆ κλωστή.

Στὴν Ἐπὶτάνησο, καὶ μάλιστα στὴ Λευκάδα, συναντοῦμε δύο κατηγορίες κεντημάτων: μὲ σταυροβελονιά τὰ παλαιότερα (20), καὶ μὲ διχαλωτὴ ἢ περαστή βελονιά ἐπάνω σὲ τρυπητὸ κάμπο (φιλ-

τιρέ), συνήθως χρωματιστό, τὰ μεταγενέστερα (21, 22, 23, 25), γύρω στὸν 18ο-19ο αἰώνα. Ὁ διάκοσμος παρουσιάζει θέματα γεωμετρικὰ καθὼς καὶ φυτικά, ζῶα ἐραλδικὰ, δικέφαλους ἀετούς, πουλιά, ἐλάφια καὶ σπάνια ἀνθρώπινες μορφές, ἀλλὰ ὅλα σὲ διακοσμητικὴ σχηματοποίηση. Ἄξιοπρόσεκτα εἶναι τὰ κεντημένα κεφαλοπάνια καὶ ποκάμισα τῆς Λευκάδας, ἀπὸ ἀραχνούφαντο λινό, ἀπὸ τὰ πιὸ λεπτὰ καὶ ἀριστοτεχνικὰ ἔργα τῆς Ἑλληνικῆς κεντητικῆς τέχνης.

INTRODUCTION

From the 17th to the 19th century, Jannina, on the north-western mainland of Greece, was the most important center of commerce and industry and the point of communication between East and West. The opulence and luxury which influenced every form of life in Jannina, was greatly reflected in the embroidery which was used to decorate the houses. The bedspreads and bed-valances, the cushions, towels and sheets of fine linen, embroidered in polychrome silks, rarely with a few added silver threads, are decorated with motives inspired by Byzantine, Eastern and sometimes Western designs, which have been assimilated into a separate local style. Hunting scenes, the wedding procession and compositions with flowers, plants and animals are amongst the most characteristic subjects. The principal

stitches used are the split-stitch (1, 6, 10), the herring-bone stitch (12), the darning-stitch (2, 3, 5, 11, 14, 16) and the running stitch among others. The beautiful linen shirts from Epirus are embroidered with floral designs in coloured silks and sometimes gold thread. The town of Argrokastro in Northern Epirus, presents a very different kind of embroidery on cushions and towels, which is worked in a very fine single stitch, similar on both sides (17, 18). Quite often the polychrome pattern is embellished with silver thread.

In the Ionian Islands, especially in Leucas, we find two kinds of embroidery: the older style in cross-stitch (20), and the later one, around the 18th-19th century, in split- or darning-stitch on a usually coloured, drawn work, background (21, 22, 23, 25). The design is of a decorative style with geometric and floral patterns, heraldic animals, double-headed eagles, birds, deer and more seldom human figures. Remarkable are the head-kerchiefs and shirts from Leucas, of diaphanous linen, which are amongst the finest specimens of Greek embroidery.

Κεντήματα Ἑπείρου : 1 - 19.

Κεντήματα Ἑπιτανήσου : 20 - 27.

Epirus embroideries : 1 - 19.

Ionian Islands embroideries : 20 - 27.

Στὰ κεντήματα ποὺ δὲν εἶναι ἐκτεθειμένα, δὲν σημειώνονται ἡ αἴθουσα καὶ ἡ προθήκη
The embroideries without indication of room and case are not exhibited.



Μαξιλάρι. 50 × 47 εκ.
Cushion cover. 50 × 47 cm.



- 2 Νυφικό μαξιλάρι. 38 × 144 εκ. Δωρεά Δ. Κυριαζή.
 Bridal cushion cover. 38 × 144 cm. Presented by D. Kyriazis.

- 3 Γύρος κρεβατιού (λεπτομέρεια). 18 × 132 εκ. Δωρεά Δ. Κυριαζή.
 Bed - valance (detail). 18 × 132 cm. Presented by D. Kyriazis.





Αἶθ. Δ.Κ., πλ. 1924
Room D.K., fr. 1924

Αἶθ. Δ.Κ., πρ. 285
Room D.K., c. 285



Σεντόνι (λεπτομέρεια). 25 × 22 εκ. Δωρεά Δ. Κυριαζή.
Bedsread (detail). 25 × 22 cm. Presented by D. Kyriazis.

Αίθ. Δ.Κ., πρ. 28
Room D.K., c. 28

4 Λεπτομέρεια τοῦ ἀρ. 2. 38 × 44 εκ.
Detail from no. 2. 38 × 44 cm.



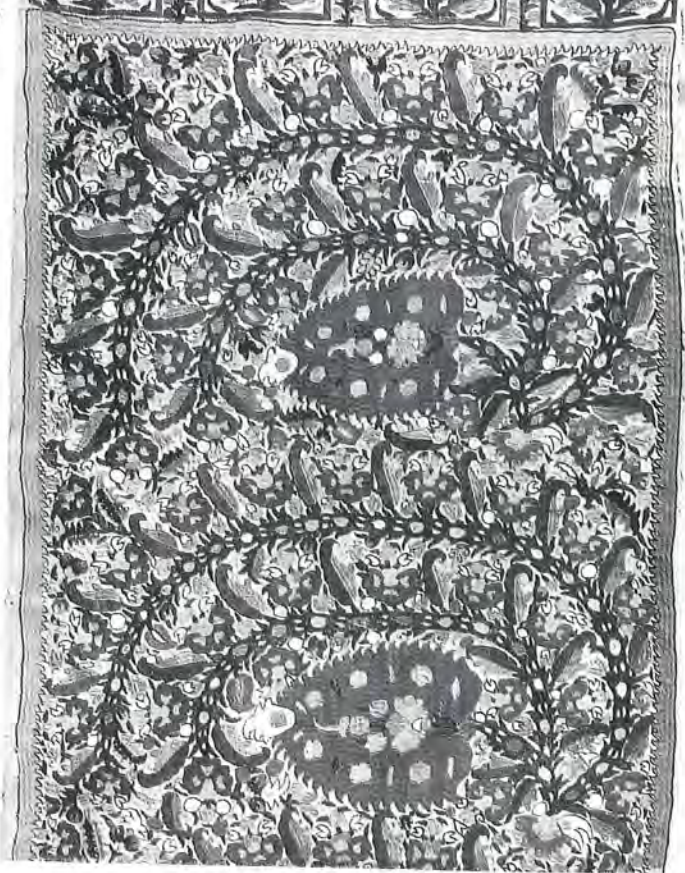




Μαξιλάρι (λεπτομέρεια).
 88 × 57 εκ. Ο, πρ. 161/1
 Cushion cover (detail).
 88 × 57 cm. Ο, c. 161/1



Κάλυμμα. 108 × 91 εκ.
 Ο, πρ. 161/3
 Cover. 108 × 91 cm.
 Ο, c. 161/3

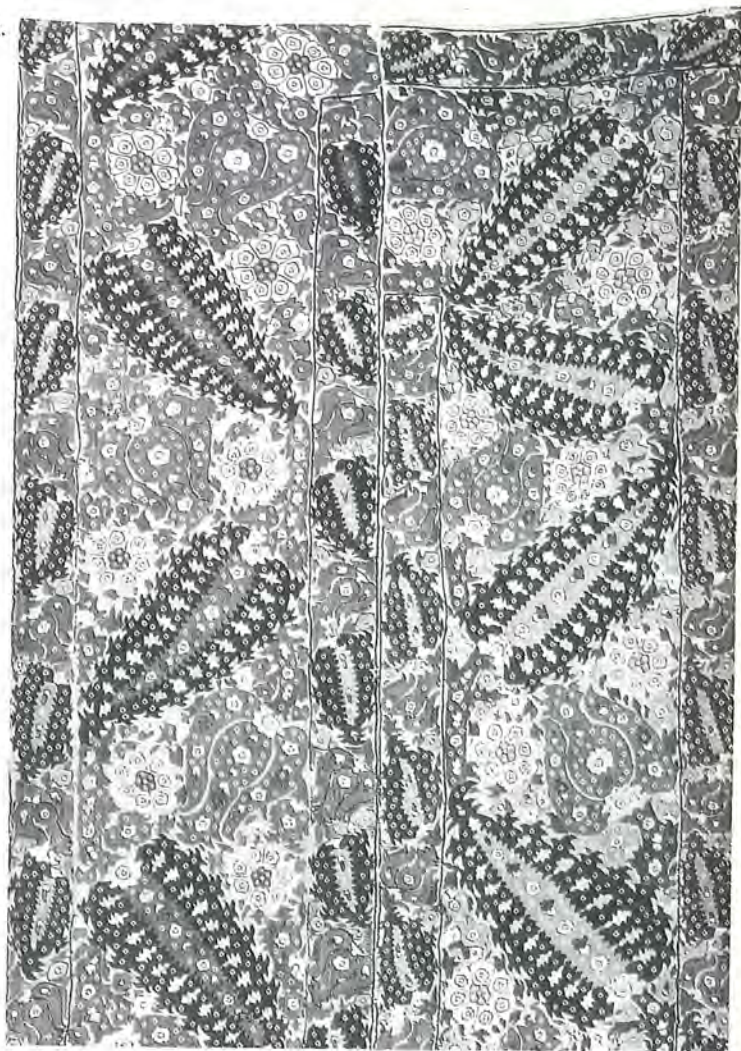


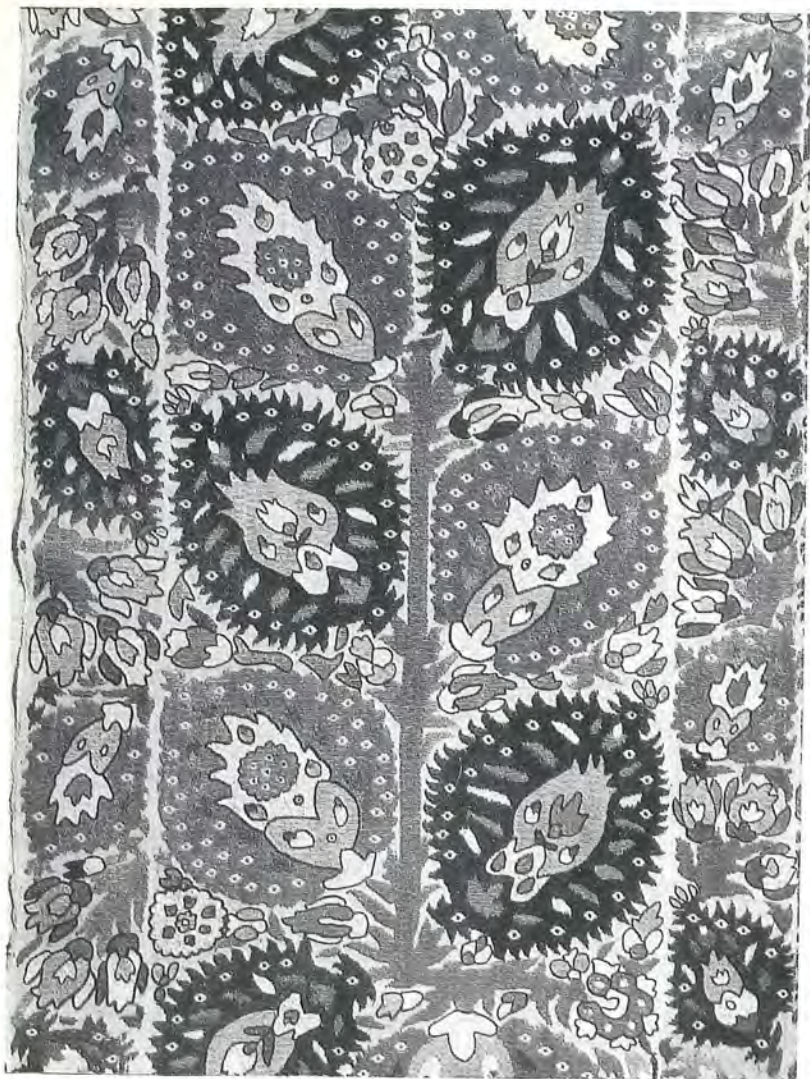


Γῦρος κρεβατιοῦ (λεπτομέρεια). 57 × 74 ἐκ. Δωρεὰ Δ. Κυριαζῆ.
Bed - valance (detail). 57 × 74 cm. Presented by D. Kyriazis.

Αἶθ. Δ.Κ., πρ. 285
Room D.K., c. 285

Κάλυμμα κρεβατιού
(λεπτομέρεια). 112 × 80 εκ.
Ο, πρ. 163/1
Bedsread (detail).
112 × 80 cm.
Ο, σ. 163/1





Μαξιλάρι
(λεπτομέρεια).
80 × 38 εκ.
Ο, πρ. 163/2
Cushion cover
(detail).
80 × 38 cm.
Ο, σ. 163/2

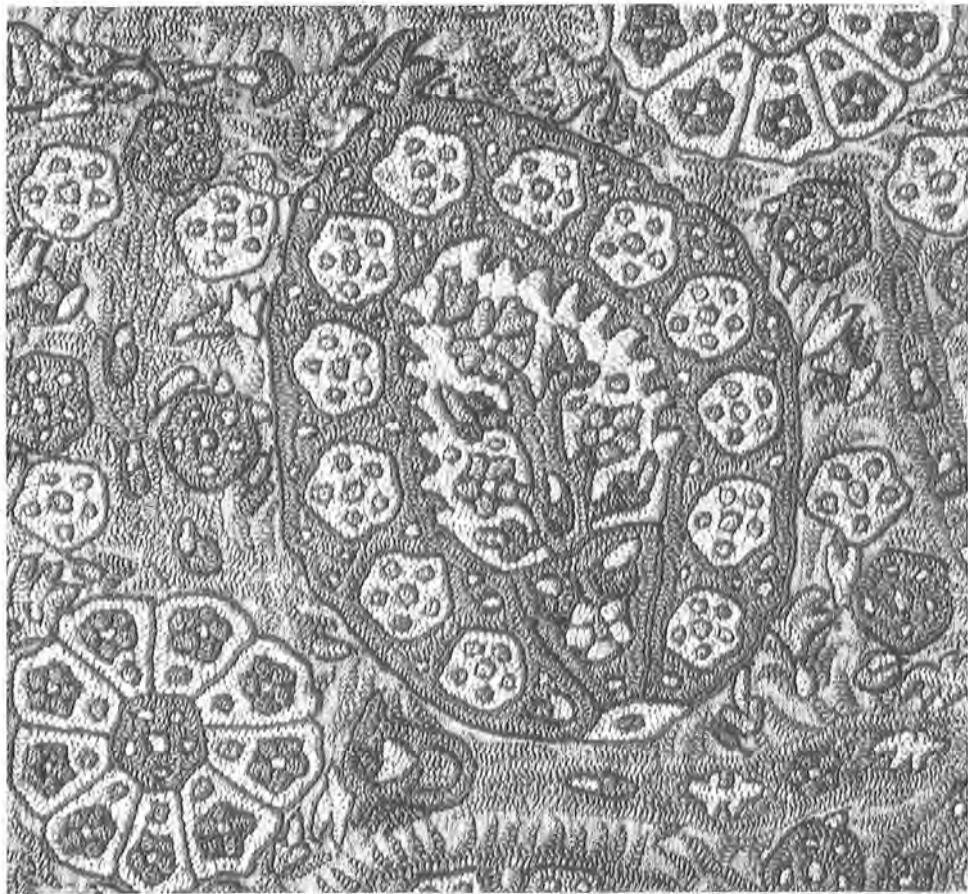
Σεντόνι (λεπτομέρεια). 36 × 42 εκ.
 Bedspread (detail). 36 × 42 cm.

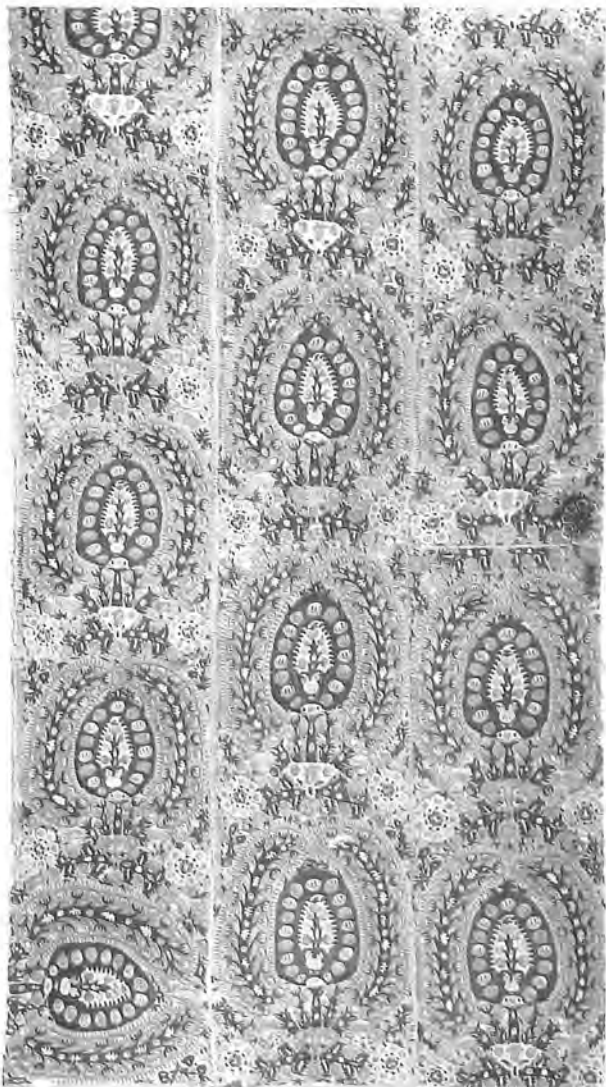
Ο, πλ. 945
 Ο, fr. 945



Μαξιλάρι (λεπτομέρεια). 21 × 22 εκ.
Cushion cover (detail). 21 × 22 cm.

Ο, πρ. 137/5
Ο, σ. 137/5





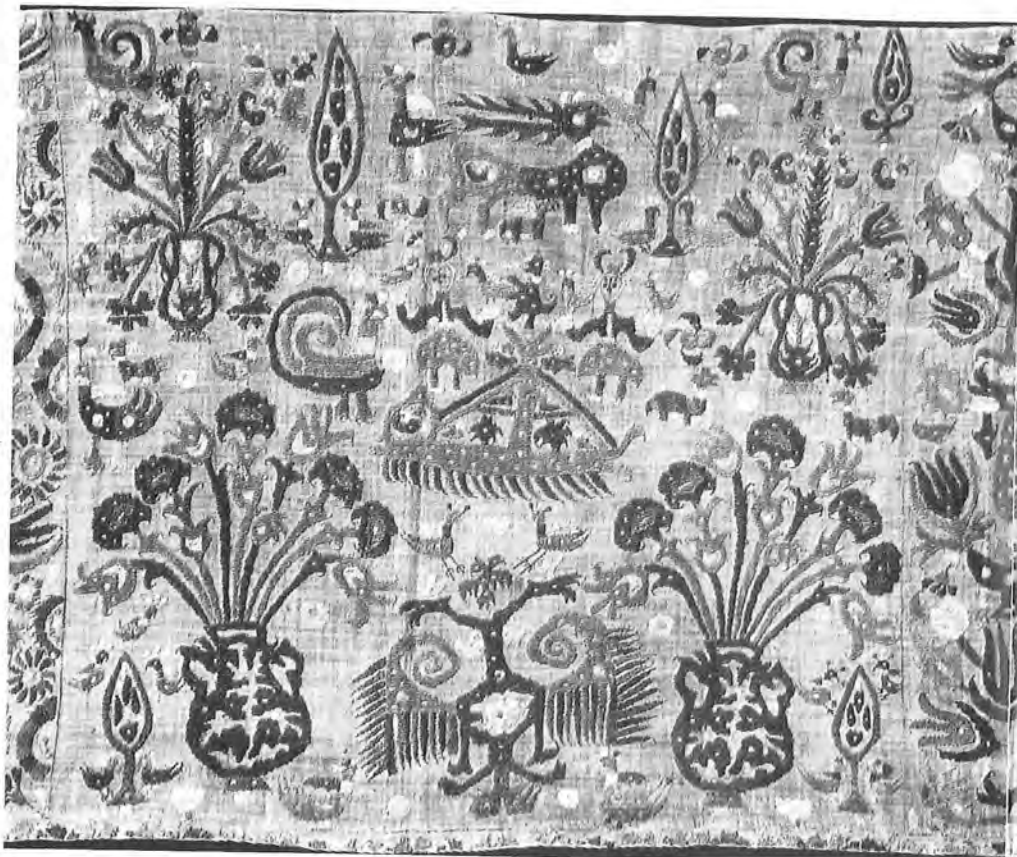
Κάλυμμα κρεβατιού.

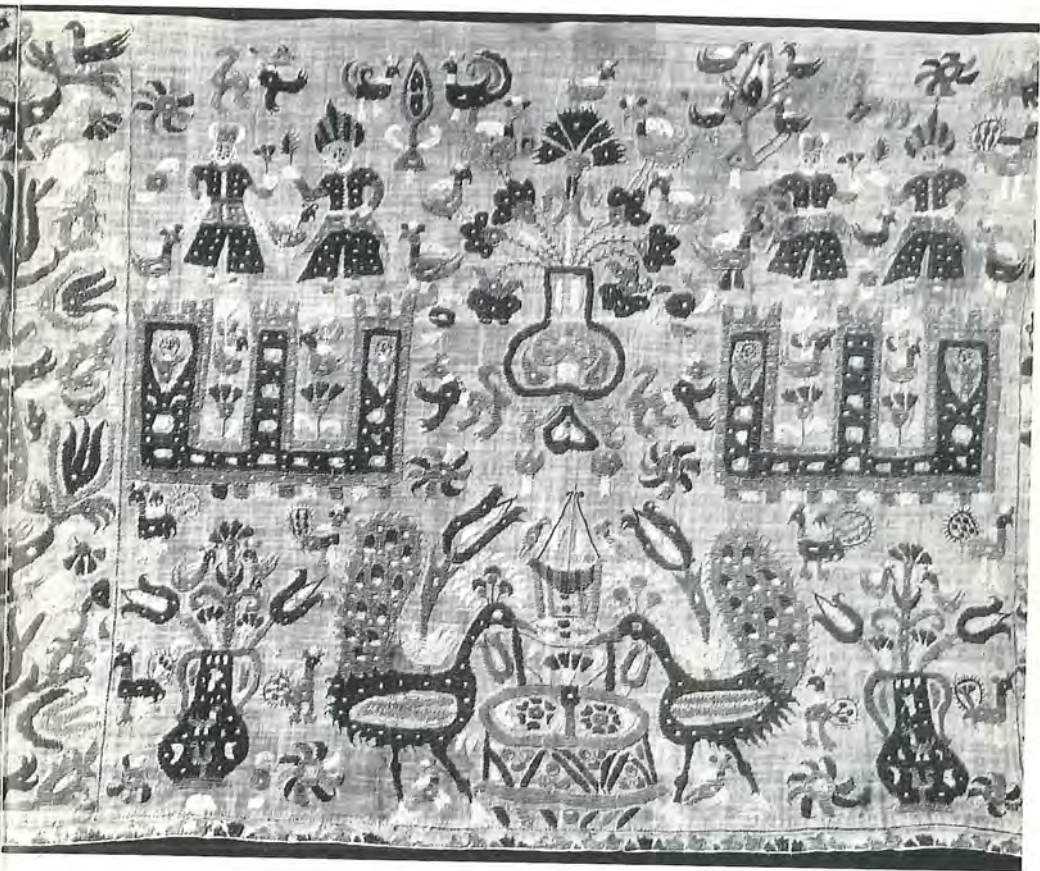
197 × 106 εκ. Ο, πλ. 947

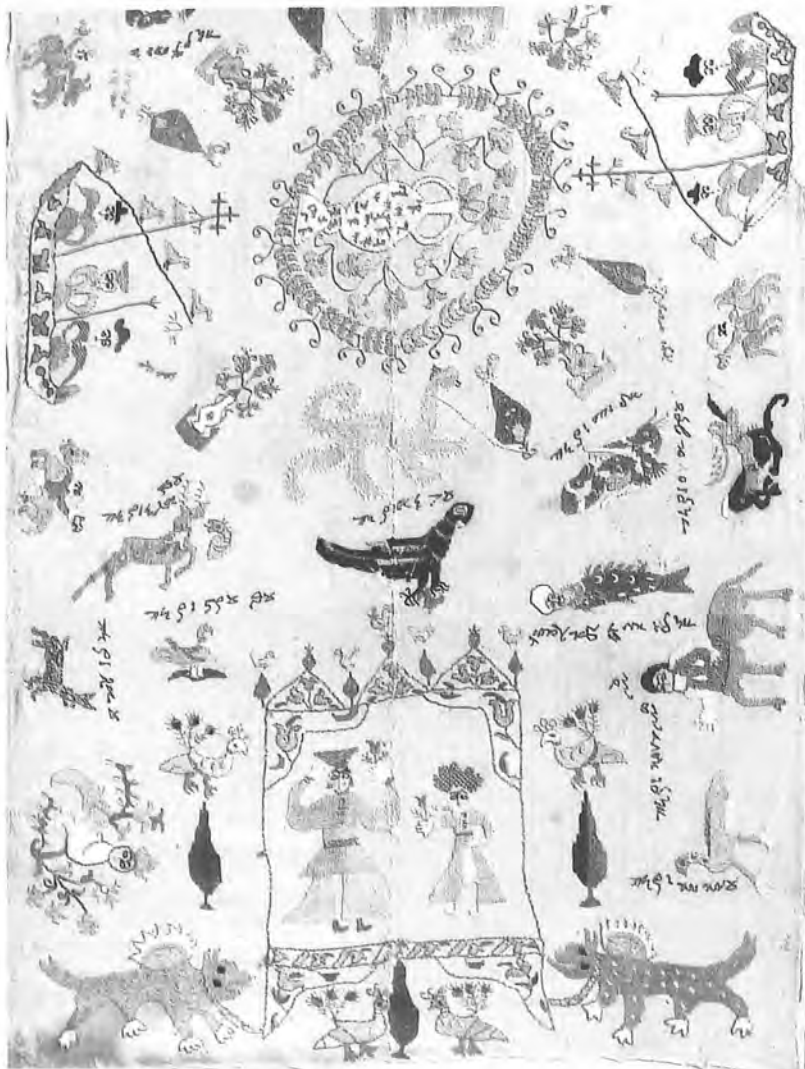
Bedsread.

197 × 106 cm. O, fr. 947

- 14 Γύρος κρεβατιού (λεπτομέρεια). 55,5 × 141 εκ.
Bed - valance (detail). 55,5 × 141 cm.







Δειγματολόγιο (λεπτομέρεια). 65,5 × 49 εκ. Δωρεά Ι. Τρικόγλου.
Sampler (detail). 65,5 × 49 cm. Presented by I. Trikoglou.

O, πλ. 1104
O, fr. 1104

16 Γύρος κρεβατιού (λεπτομέρεια). 52 × 110 εκ. Δωρεά Δ. Κυριαζή.
Bed - valance (detail). 52 × 110 cm. Presented by D. Kyriazis.

Αΐθ. Δ.Κ., πρ. 284
Room D.K., c. 284



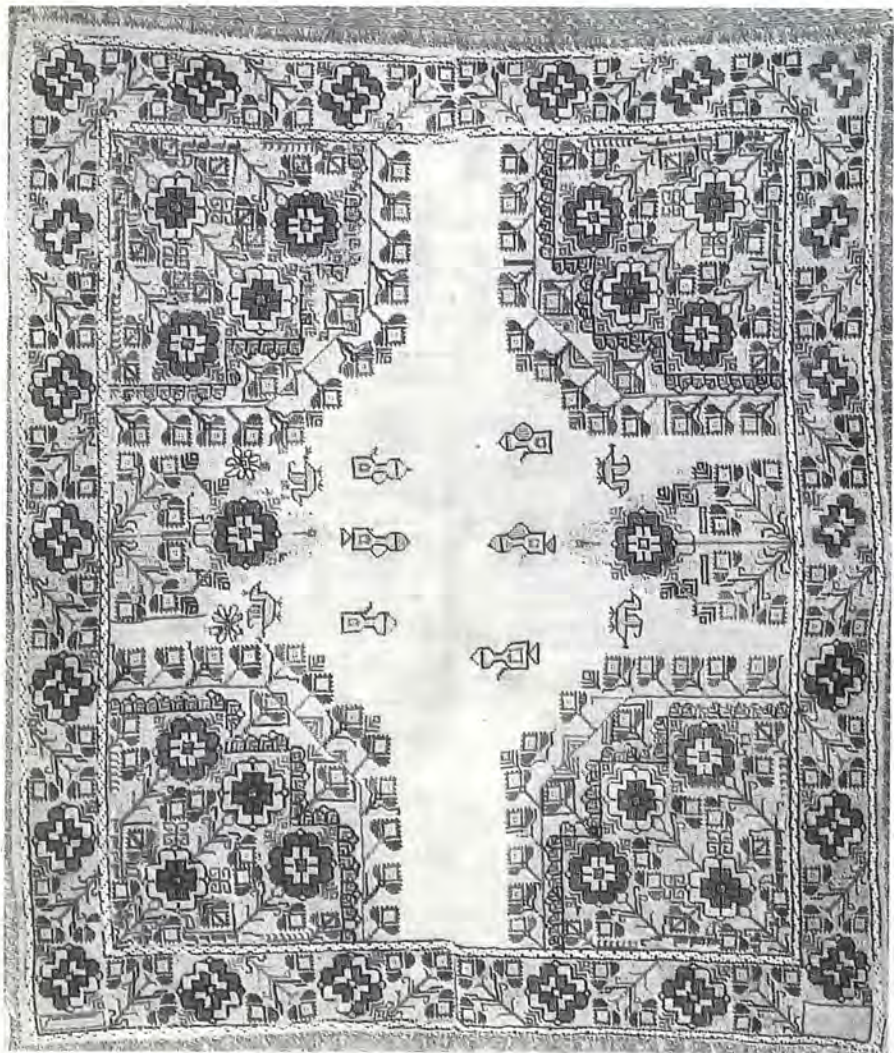
Προσόπι Ἀργυροκάστρου. 39 × 33 ἐκ. Δωρεὰ Δ. Σισιλιάνου.
Towel from Argyrokaastro. 39 × 33 cm. Presented by D. Sicilianos.

O, πρ. 137/3

O, c. 137/3

- 17 Προσόπι Ἀργυροκάστρου (λεπτομέρεια). 38,5 × 34 ἐκ. Δωρεὰ Ἑλ. Εὐκλείδου.
Towel from Argyrokaastro (detail). 38,5 × 34 cm. Presented by Hel. Euklides.







19 Ποκάμισο Ἠλείρου.
Chemise from Epirus.

Υ, πρ. 196/1
Υ, σ. 196/1



20 Μαξιλάρι Κερκύρας. 54 × 50 εκ.
Cushion cover from Corfu. 54 × 50 cm.



- 21 Μαξιλάρι Λευκάδας (λεπτομέρεια). 45 × 60 εκ.
Cushion cover from Leucas (detail). 45 × 60 cm.

O, πλ. 939
O, fr. 939

- 22 Άγγελος. Κέντημα Λευκάδας (λεπτομέρεια). 53 × 47,5 εκ.
Angel. Leucas embroidery (detail). 53 × 47,5 cm.

O, πλ. 938
O, fr. 938





- 23 Μαξιλάρι Λευκάδας. 49 × 50 εκ.
Cushion cover from Leucas. 49 × 50 cm.

O, πλ. 941
O, fr. 941

- 24 Ποκάμισο Λευκάδας (λεπτομέρεια). 21 × 18 εκ.
Chemise from Leucas (detail). 21 × 18 cm.

Y, πρ. 191/3
Y, c. 191/3

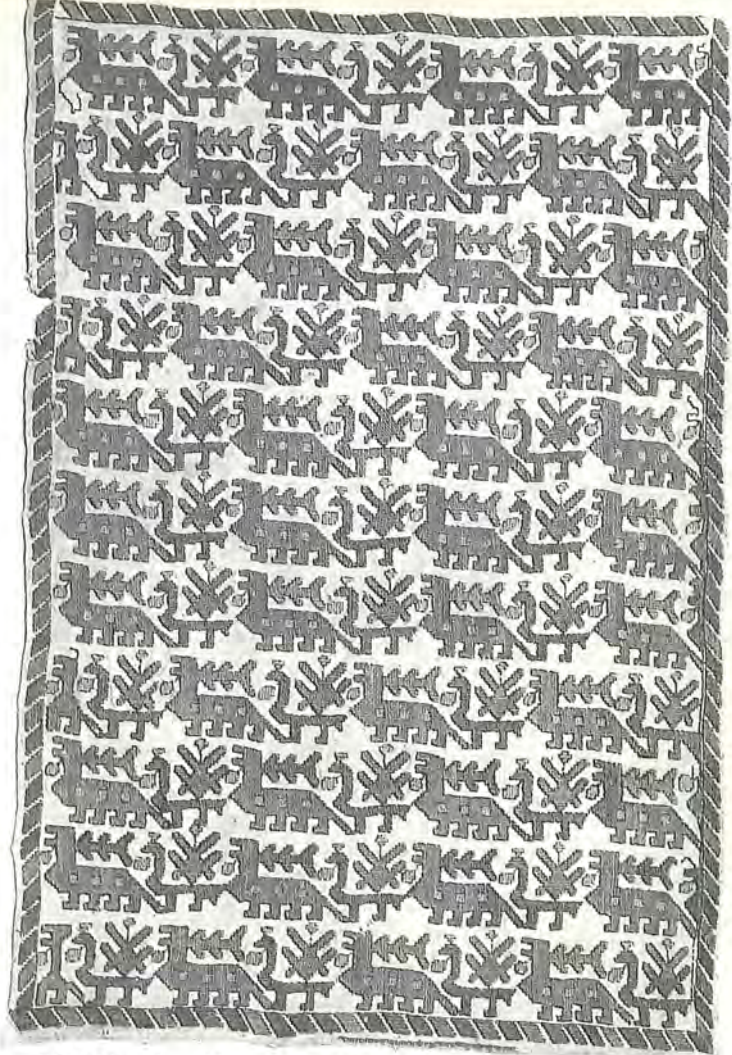




25 Μαξιλάρι Λευκάδας (λεπτομέρεια). 27,5 × 29 εκ. Δωρεά Π. Λιδωρίκη. Ο, πρ. 176/2
 Cushion cover from Leucas (detail). 27,5 × 29 cm. Presented by P. Lidorikis. O, c. 176/2

26 Κεφαλοπάνι Λευκάδας (λεπτομέρεια). 32 × 24,5 εκ. Ο, πρ. 121/11
 Head-kerchief from Leucas (detail). 32 × 24,5 cm. O, c. 121/11





27 Μαξιλάρι Λευκάδας. 53,5 × 35,5 εκ.
Cushion cover from Leucas. 53,5 × 35,5 cm.

Ο, πλ. 905

Ο, fr. 905





© Έκδοσις τῶν «Φίλων τοῦ Μουσείου Μπενάκη», 1973
Published by "The Friends of the Benaki Museum", 1973
Φωτογραφία Μ. Βερνάρδου Photographs by M. Vernardos

