



ΜΟΥΣΕΙΟΝ ΜΠΕΝΑΚΗ

BENAKI MUSEUM

F21.6
A86k

KENTHMATA SKYPOY
SKYROS EMBROIDERIES

70346

15 εκ.



Έξωφύλλο. « Προσκεφαλάδα » (λεπτομέρεια) 26×30 εκ.
Cover: Cushion cover (detail) 26×30 cm.

ΜΟΥΣΕΙΟΝ ΜΠΕΝΑΚΗ

BENAKI MUSEUM

Benaki 1973
F21.6

A86k

KENTHMATA SKYPOY
SKYROS EMBROIDERIES

AΘΗΝΑΙ
ATHENS
1965

ΕΙΣΑΓΩΓΗ

Τὸ κέντημα ἀκμάζει στὴν Ἑλλάδα ὡς οἰκιακὴ τέχνη, γιὰ ἀτομικὴ χρῆση, κυρίως ἀπὸ τὸν 17ο ἕως τὸν 19ο αἰώνα. Τὸ Μουσεῖο Μπενάκη κατέχει μιὰ ἀπὸ τὶς πιὸ ἀξιόλογες συλλογὲς ἑλληνικῶν κεντημάτων, ποὺ προορίζονται εἴτε γιὰ διακόσμηση τῆς φορεσιᾶς εἴτε γιὰ στολισμὸ τοῦ σπιτιοῦ καὶ ποὺ ἀντιπροσωπεύουν ὅλες τὶς περιοχὲς.

Τὰ σκυριανὰ κεντήματα ἔχουν ἐξαιρετικὴ θέση ἀνάμεσα στὰ νησιώτικα κεντήματα μὲ τὴν μεγάλη τους ποικιλία στὴν τεχνικὴ καὶ στὸ σχέδιο. Τὰ σε ν τ ὀ ν ι α, μα ξ ι λ ἄ ρ ι α, π ρ ο σ κ ε φ α λ ἄ δ ε ς καὶ π ρ ο σ ὄ ψ ι α, ἀπὸ λεπτὰ ὑφάσματα καμωμένα ἀπὸ τὶς ἴδιες τὶς γυναῖκες, εἶναι κεντημένα μὲ μετὰξια διαφόρων ἀποχρώσεων σὲ φωτεινὰ χρώματα (βαμμένα μὲ ρίζες) καὶ στολίζονται μὲ θέματα παρμένα ἀπὸ τὸν ζωϊκὸ καὶ φυτικὸ κόσμος, ἢ εἶναι ἐμπνευσμένα κυρίως ἀπὸ τὴν Ἄνατολὴ ἀλλὰ καὶ ἀπὸ τὴ Δύση, ἔχουν ὅμως τέλεια ἀφομοιωθῆ καὶ προσαρμοσθῆ στὸν τοπικὸ χαρακτήρα. Γυναῖκες, ἄνδρες, καράβια, πουλιά, ἀνθρωπόμορφα τέρατα, ἐραλδικὰ ζῦα καὶ λουλούδια, ἀποδίδονται μὲ ἕναν ἰδιαίτερο ρυθμὸ ποὺ χαρακτηρίζει τὸ νησι αὐτὸ τῶν Βορείων Σποράδων. Οἱ βελονιὲς εἶναι πολλές: π ε ρ α σ τ ῆ, ν α τ ο υ ρ α λ ἰ σ ι α, ψ η φ η τ ῆ, μ ἄ ἢ π ἰ ὸ χ α ρ α κ τ η ρ ἰ σ τ ἰ κ ῆ καὶ ἢ π ἰ ὸ π α λ η ἄ εἶναι ἢ ἄ σ τ α χ ω τ ῆ, μὲ τὶς δύο ὄψεις ὅμοιες, (ἢ ἀνάποδῃ ὅμως εἶναι λιγώτερο καλὴ).

Τὸ κέντημα γιὰ τὴ φορεσιὰ ἀντιπροσωπεύεται ἀπὸ τὰ βαρύτιμα γυναικεῖα ποκάμισα, μὲ τὰ χρυσοκέντητα μανίκια, καὶ μὲ χρωματιστὸ κέντημα στὸν ποδόγυρο. Ἐντελῶς τοπικὸ χαρακτήρα ἔχει τὸ διάτρητο, μὲ τὴ βελόνα, κέντημα, ἢ γνωστὴ ἄ ρ α τ ζ ἰ δ ἔ λ α (recitella), ποὺ στολίζει τὰ μανίκια τοῦ ποκάμισου στὴν τσοπάνικη ἀνδρική φορεσιὰ.

INTRODUCTION

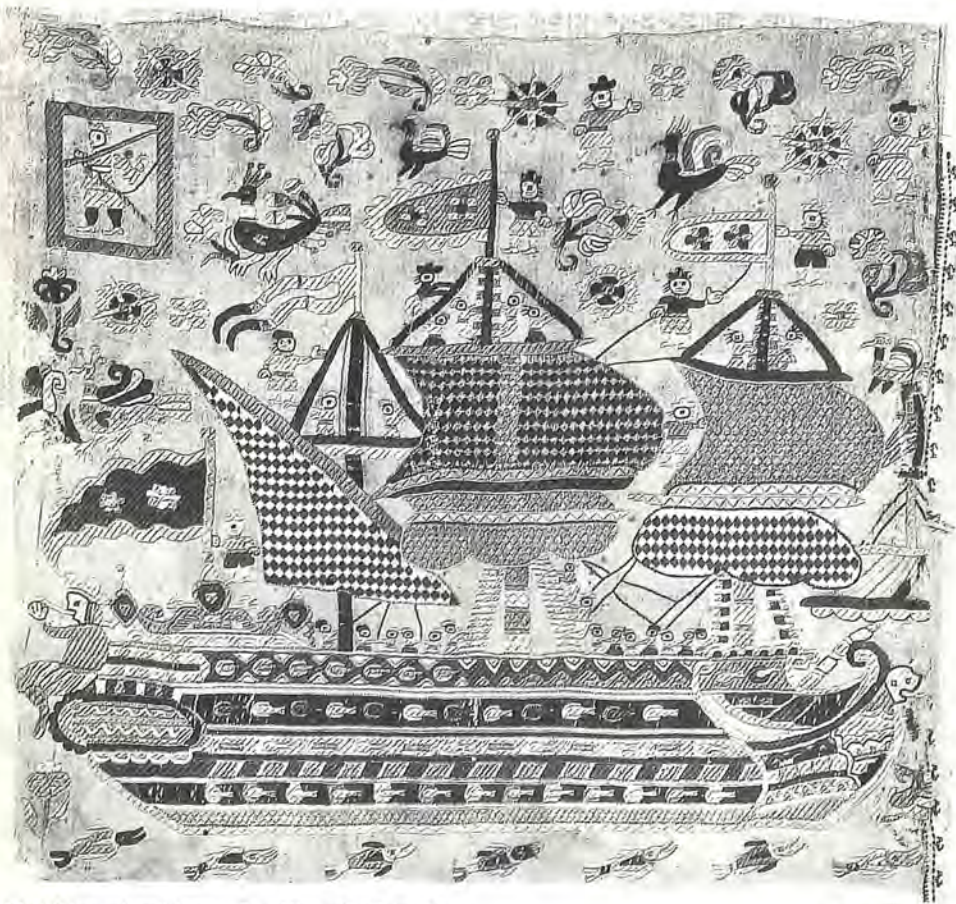
Embroidery, as a domestic art and for individual use, flourished in Greece, chiefly during the 17th to the 18th century. The Benaki Museum has in its possession one of the most remarkable collections of Greek embroideries, representative of every part of the country. The embroideries either adorn parts of costumes or are used for decorating the house.

The Skyros embroideries hold an exceptional place amongst the island embroidery for the variety of their technique and design. Bedspreads, large and small cushions, towels, made of the finest material by the Skyros women, are embroidered in various shades of brightly-coloured silks, dyed with vegetable dyes, in decorative motifs of animals and plants or in motifs of chiefly Eastern and sometimes -though rarely- of Western influence, which have been entirely adapted to the local character of the embroidery. Human figures, ships, birds, monsters with human faces, heraldic animals and flowers are rendered in a special style, characteristic of this island of the Northern Sporades. The stitches are many, such as the darning, running, satin and brick-stitches, but the oldest and most typical is the double-sided one (the wrong side less perfect).

Embroidery for costumes is represented by the precious bridal chemises with gold-embroidered sleeves, and coloured embroidery on the border. The open-work stitch, well-known as the "aratzidela" (recitella), which adorns the sleeves of the shirt of the shepherd's costume, is most characteristic of the local style.

Επισημαίνεται ότι τα αντικείμενα που δεν είναι εκτεθειμένα, δεν σημειώνονται ή αίθουσα και ή προθήκη.

Στά αντικείμενα που δεν είναι εκτεθειμένα, δεν σημειώνονται ή αίθουσα και ή προθήκη.
The embroideries without numbers of room and case are not exhibited.



Μαξιλάρι με γολέττα. 17ος-18ος αι. 43 × 46 εκ.
Cushion cover with boat. 17th-18th cent. 43 × 46 cm.

O, πρ. 149/3
O, c. 149/3



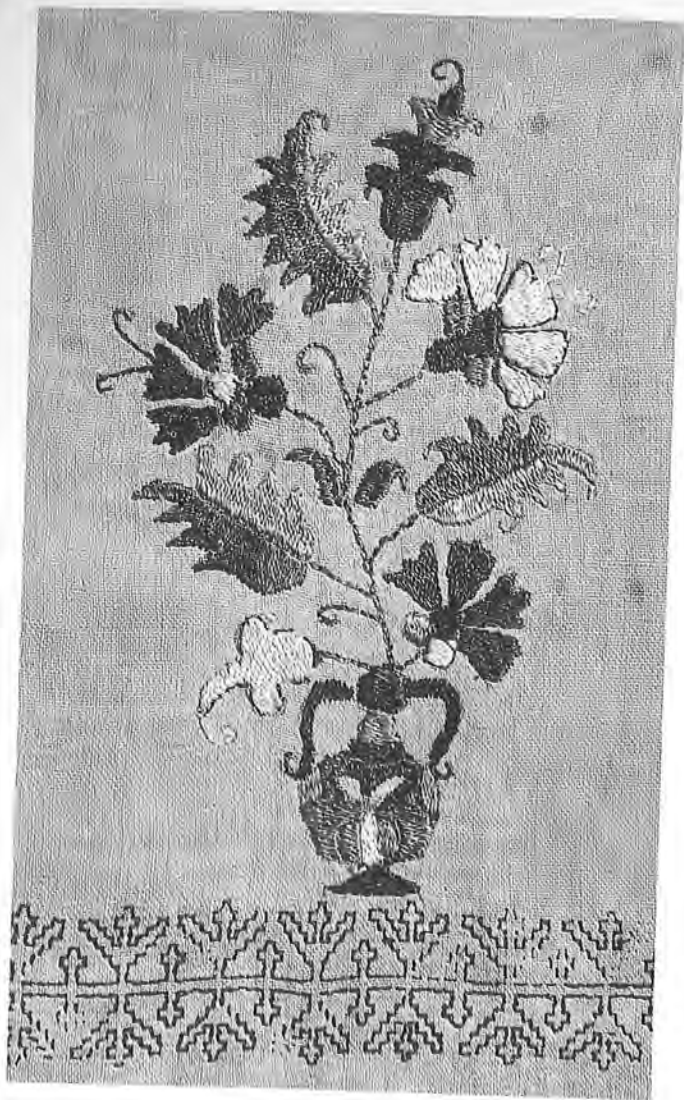


Καβαλλάρης. (Τμήμα σεντονιού). 42 × 58 εκ.
Horseman. (Part of a bedspread). 42 × 58 cm.

Ο, πρ. 146/7
Ο, c. 146/7

3

4
«Προσκεφαλάδα» (λεπτομέρεια). 55 × 44 εκ. Ο, πρ. 147/2
2 Cushion cover (detail). 55 × 44 cm. Ο, c. 147/2



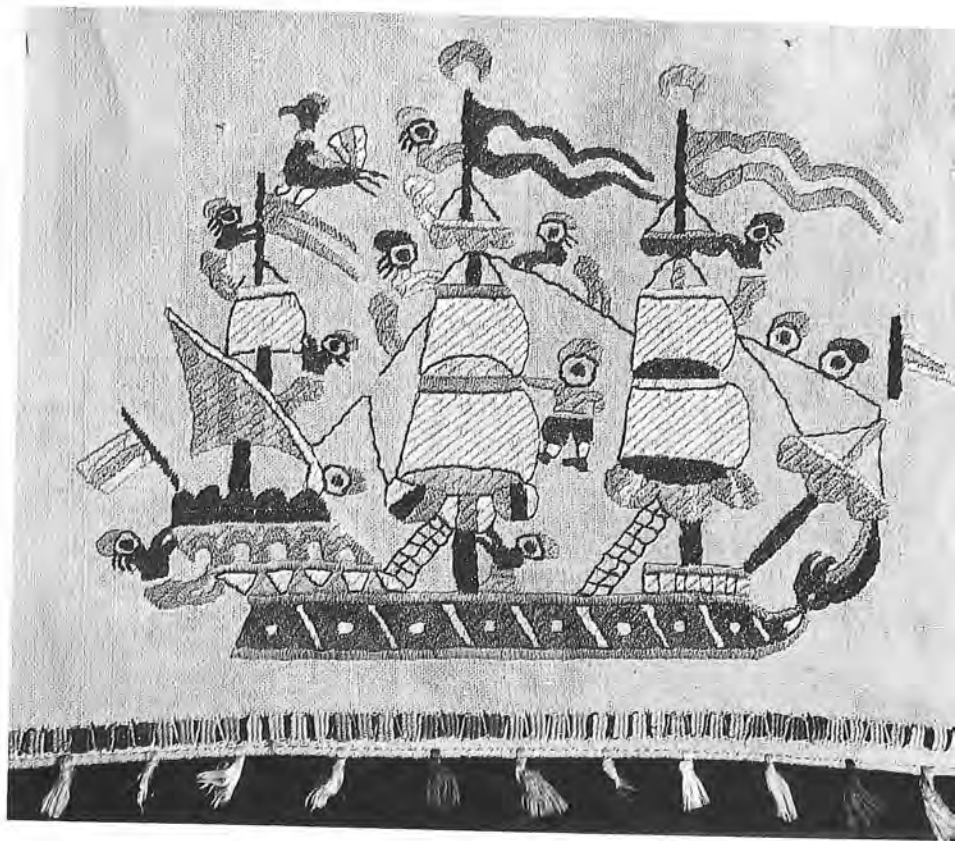
Σεντόνι (λεπτομέρεια).
16 × 8,5 εκ. Ο, πρ. 146/4
Bedsread (detail).
16 × 8,5 cm. Ο, c. 146/4

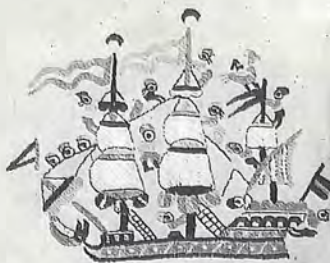


5 Μαξιλάρι με τόν «Μάη». 43 × 40 εκ. Δωρεά Δ. Κυριαζή
Cushion cover. 43 × 40 cm. Presented by D. Kyriazis

Αίθ. Δ.Κ., πρ. 286
Room D.K., c. 286

- 6 Λεπτομέρεια τοῦ πίνακος 7. 14 × 17 εκ.
Detail from plate 7. 14 × 17 cm.





Ποδόγυρος από ποκάμισο (λεπτομέρεια). 8 × 7,5 εκ.
Chemise border (detail). 8 × 7,5 cm.

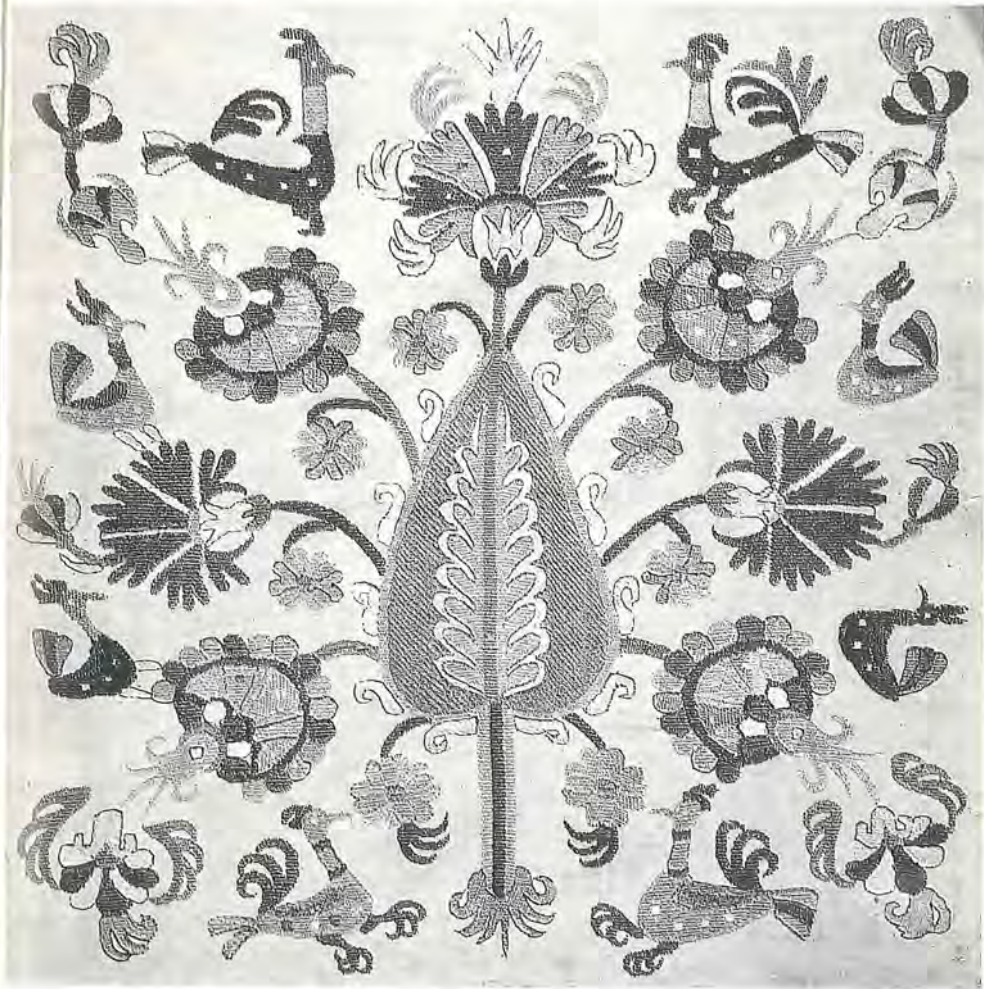
Ο, πρ. 147/11

Ο, σ. 147/11



Μαξιλάρι. 37 × 38 εκ. Δωρεά Έλ. Εὐκλείδου.

Cushion cover, 37 × 38 cm. Presented by Hel. Euklides



Σεντόνι (λεπτομέρεια). 38 × 41 εκ. Δωρεά Μ. Ζαρίφη
Bedspread (detail). 38 × 41 cm. Presented by M. Zarifis





Σεντόνι με τσαλαπετεινούς,
17ος αί. 222 × 124 εκ.

Ο, πρ. 145

Bedspread with cocks.
17th cent. 222 × 124 cm.

Ο, c. 145



«Προσκεφαλάδα». 87 × 39 εκ. Ο, πρ. 1.
Cushion cover. 87 × 39 cm. Ο, c. 147/4

Πρόσφυτ. 90 × 45 εκ.
Towel. 90 × 45 cm.

Ο, πρ. 147/5
Ο, σ. 147/5



«Προσκεφαλάδα» (λεπτομέρεια). 37 × 31 εκ. 14

Cushion cover (detail). 37 × 31 cm.

Ο, πρ. 147/1

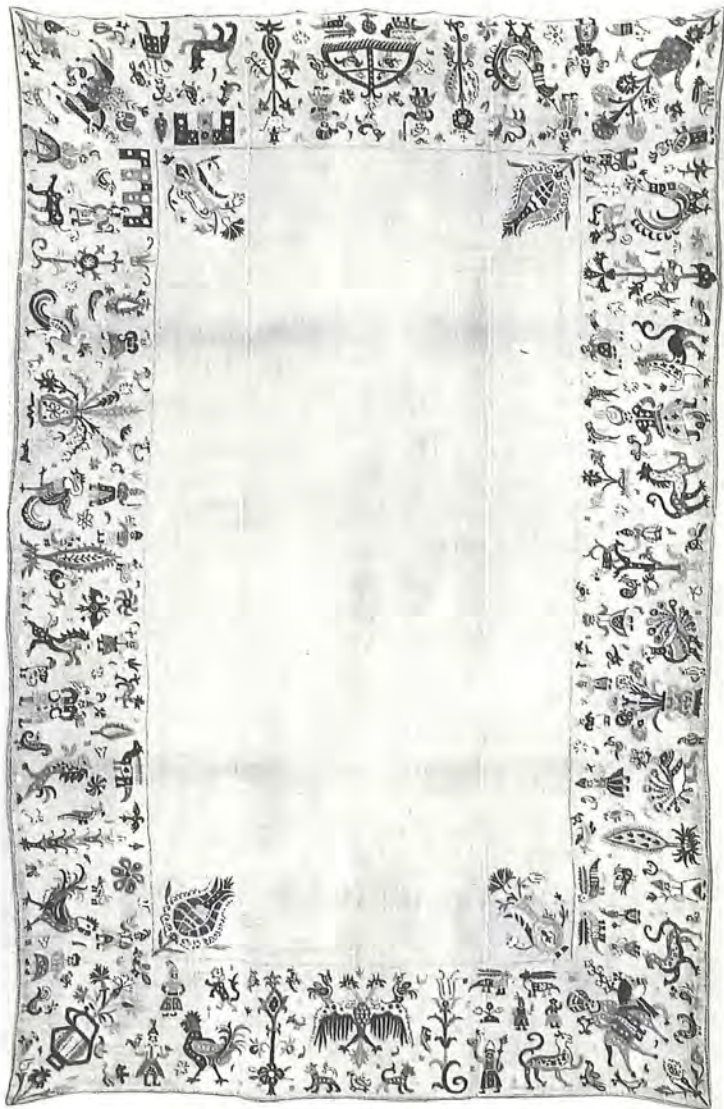
Ο, σ. 147/1



Προσόψι. 75 × 42 εκ. Δωρεά Π. Λιδωρίκη 15
Towel. 75 × 42 cm. Presented by P. Lidorikis



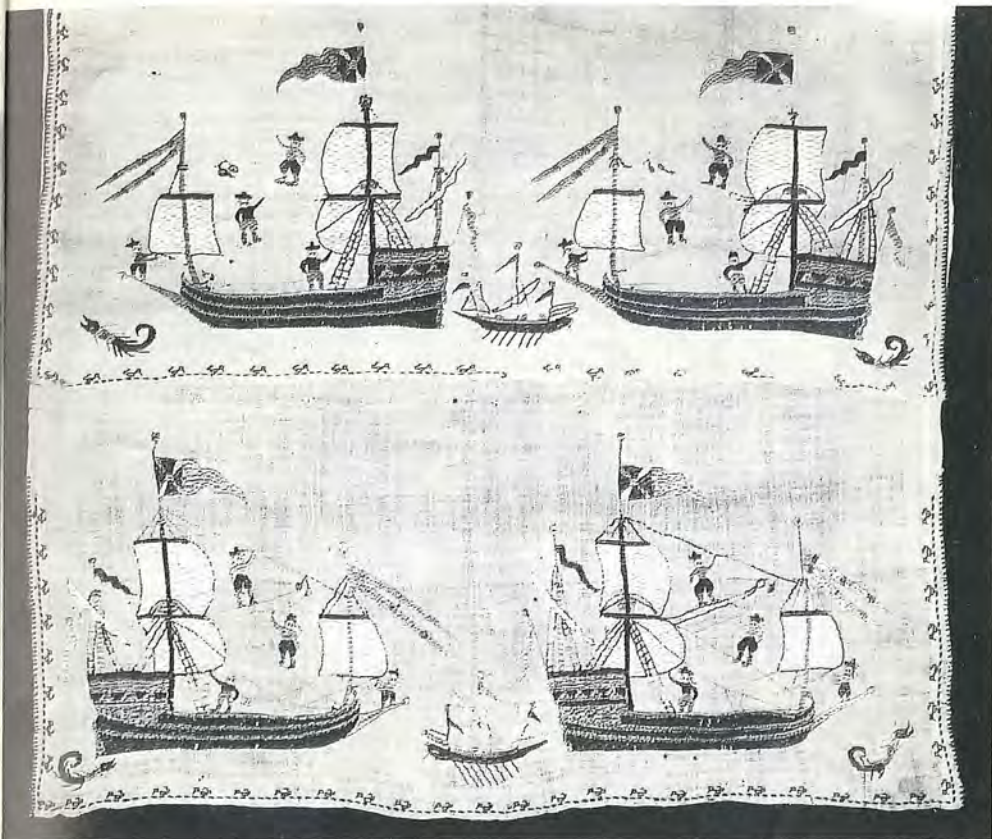




Εντόνι. 206 × 135 εκ.
 Αιθ. Δ.Κ. πρ. 286.
 Δωρεά Δ. Κυριαζή
 Bedspread. 206 × 135 cm.
 Room D.K., c. 286.
 Presented by D. Kyriazis

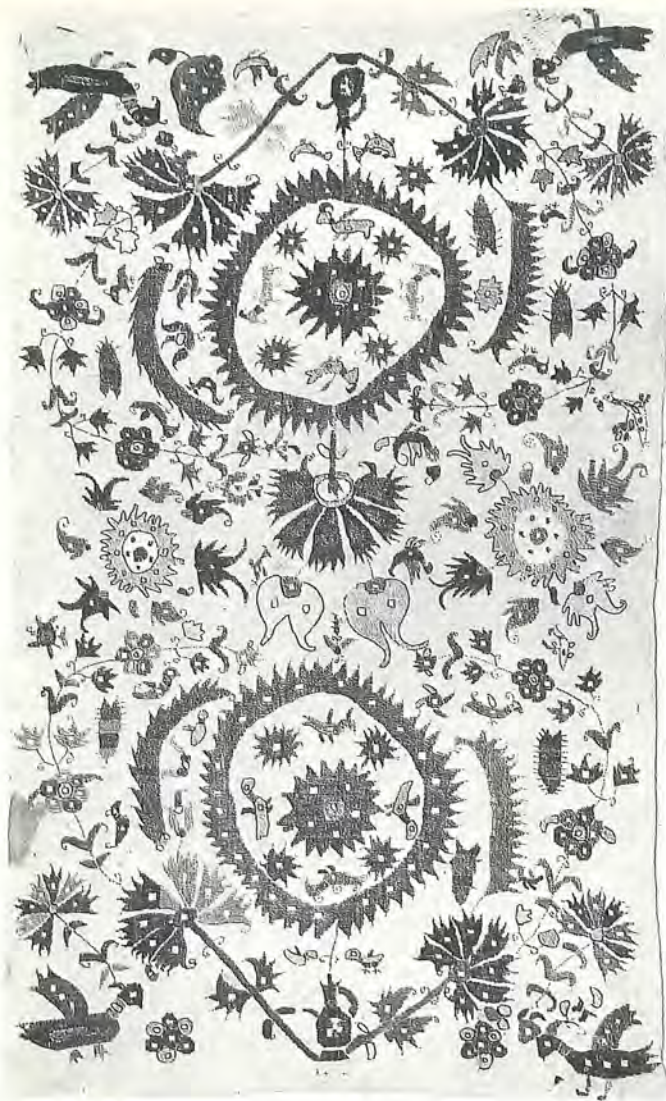
Λεπτομέρεια του πίνακος 17.
Detail from plate 17.





Προσόπι με καράβια. 80 × 48 εκ. Δωρεά Π. και Είρ. Καλλιγᾶ
 Towel with boats. 80 × 48 cm. Presented by P. and Eir. Kalliga

Ο, πρ. 149/4
 Ο, c. 149/4



«Προσκεφαλάδα». 97 × 54 εκ.
 Δωρεά Έλ. Εὐκλείδου
 Cushion cover. 97 × 54 cm.
 Presented by Hel. Euklides

Προσόπι (λεπτομέρεια), 17 × 13,5 εκ.
Towel (detail), 17 × 13,5 cm.

Ο, πρ. 147/6
Ο, σ. 147/6





- 22 Ποκάμισο νυφικό χρυσοκέντητο. X, πρ. 221/2
Bridal chemise with gold embroidery. X, c. 221/2

- 23 Χρυσό κέντημα σέ μανίκι. 19 × 25 εκ.
Gold embroidery on sleeve border. 19 × 25 cm.

X, πρ. 221/1
X, c. 221/1





Ἄρατζιδέλα. (Λεπτομέρειες μανικιῶν σὲ γιορτινὰ ποκάμισα βοσκῶν)

24 × 7,5 ἐκ. X, πρ. 225/2. 24 × 6 ἐκ. X, πρ. 225/1. Δωρεὰ Ἑλ. Εὐκλείδου

Open-work embroidery on the sleeves of the festive shirts worn by the shepherds.

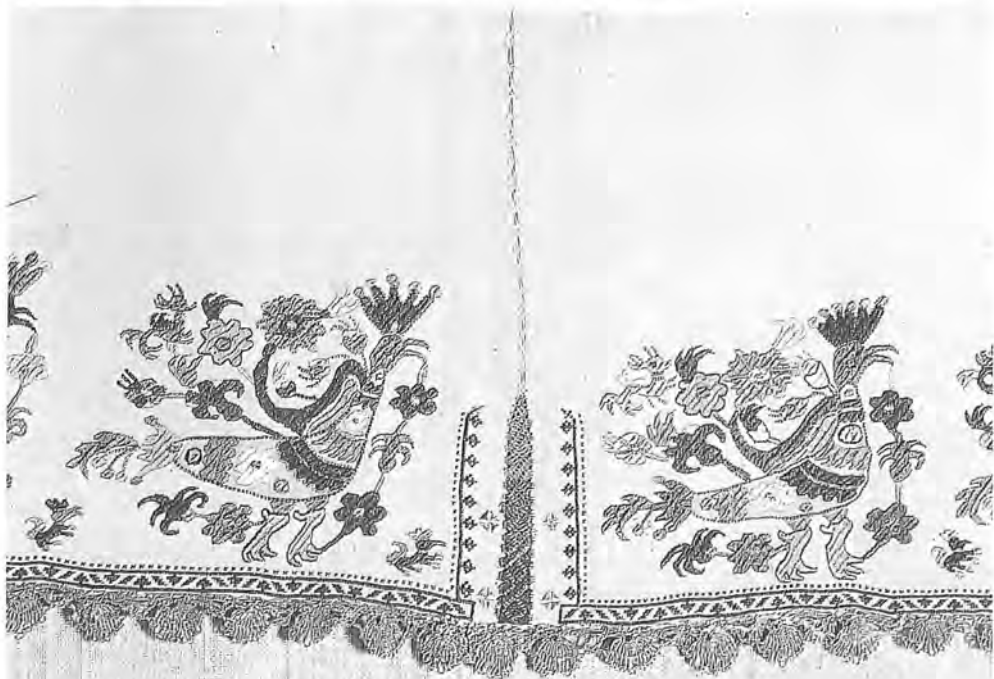
24 × 7,5 cm. X, c. 225/2 24 × 6 cm. X, c. 225/1. Presented by Hel. Euklides

4

26 Ποδόγυρος νυφικοῦ ποκάμισου (λεπτομέρεια). 14 × 36 ἐκ.
Chemise border from a bridal costume (detail). 14 × 36 cm.

X, πρ. 221/1

X, c. 221/1



Μέρος κεφαλόδεσμου για βρέφος. 7 × 15 εκ.
Part of a baby's headdress. 7 × 15 cm.



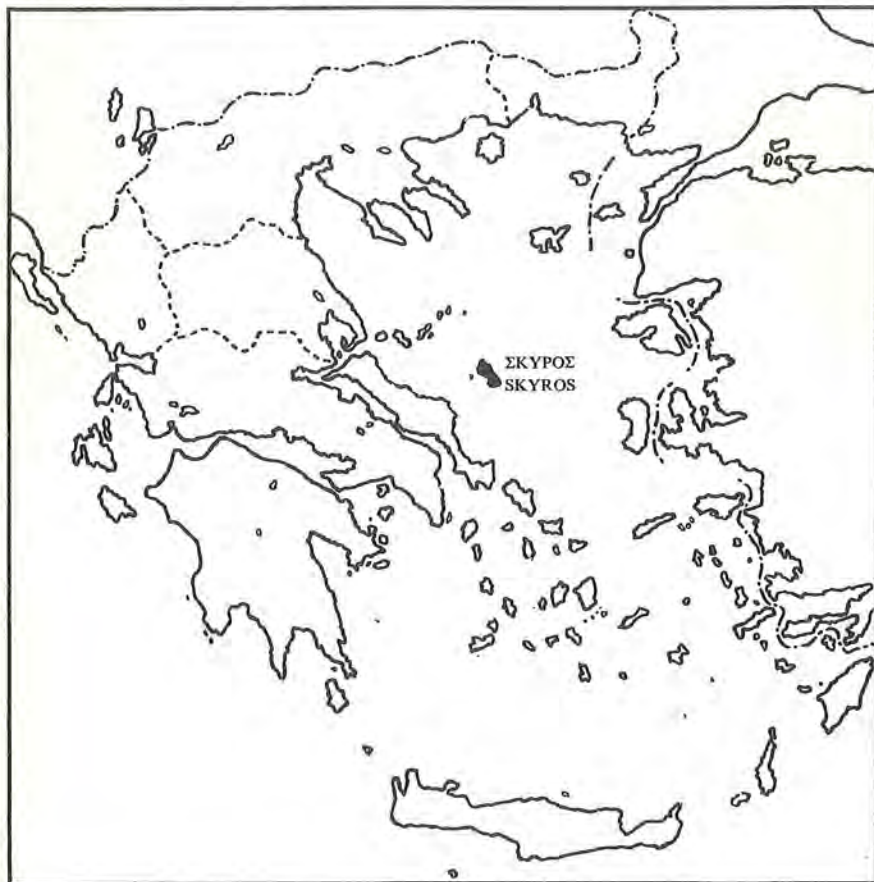
Σακκουλίτσα. 23 × 19 εκ. Δωρεά Ν. Ἀραβαντινοῦ.
Small bag. 23 × 19 cm. Presented by N. Aravantinos





29 Ἅγιος Γεώργιος. 17ος αἰ. 14 × 12 ἐκ.
St. George. 17th cent. 14 × 12 cm.

Ο, πρ. 147/9
Ο, c. 147/9



© Έκδοσις τῶν «Φίλων τοῦ Μουσείου Μπενάκη», 1973
Published by "The Friends of the Benaki Museum", 1973

