

ΜΟΥΣΕΙΟΝ ΜΠΕΝΑΚΗ

BENAKI MUSEUM

ΚΡΗΤΗ • ΔΩΔΕΚΑΝΗΣΑ • ΚΥΚΛΑΔΕΣ

TE • DODECANESE • CYCLADES

F21.6  
A86kr

9659  
B.I.P.



Έξωφύλλο : Τμήμα από σπερβέρι Ρόδου (λεπτομέρεια). 76,5 × 70 εκ. Ο, πλ. 909  
Cover : Part of a bed-tent from Rhodes (detail). 76,5 × 70 cm. O, fr. 909

ΜΟΥΣΕΙΟΝ ΜΠΕΝΑΚΗ

BENAKI MUSEUM

F21.6  
A86κτ

ΚΡΗΤΗ - ΔΩΔΕΚΑΝΗΣΑ - ΚΥΚΛΑΔΕΣ  
ΚΕΝΤΗΜΑΤΑ  
CRETE - DODECANESE - CYCLADES  
EMBROIDERIES

ΑΘΗΝΑΙ  
ATHENS  
1966

## ΕΙΣΑΓΩΓΗ

Ἡ ΚΡΗΤΗ, λόγῳ τῆς ἱστορίας της καὶ τῆς γεωγραφικῆς της θέσεως, παρουσιάζει ἐντελῶς διαφορετικὴ τεχνοτροπία ἀπὸ τὰ ἄλλα Ἑλληνικὰ νησιά. Χαρακτηρίζεται ἀπὸ ξένες, πρὸ πάντων Ἰταλικές ἐπιδράσεις ἐπάνω στὶς ἐντόπιες βυζαντινὲς παραδόσεις. Μέσα σὲ πολὺπλοκες καὶ πυκνὲς συνθέσεις φυτικῶν καὶ ἀνθικῶν ἐλίκων παριστάνονται σὲ μικρὴ κλίμακα ἄνθρωποι, ζῶα, πουλιά πραγματικὰ καὶ φανταστικά. Κυριαρχεῖ τὸ ἀρχαῖο θέμα τῆς γοργόνας ποῦ κρατεῖ τὴ διχαλωτὴ οὐρά της, σὲ διάφορες παραλλαγές, μαζί μὲ φίδια ἢ δικέφαλους ἀετούς. Οἱ κεντημένοι ποδόγυροι τῶν γυναικείων ποκαμίσων, μὲ πλατεῖα παρυφή, σὲ μονόχρωμο ἢ πολυχρωμο κέντημα, ἔχουν γίνει μὲ μετάξι ἐπάνω σὲ χονδρὸ βαμβακερὸ ὕφαντό, μὲ τὴν Κρητικὴ φτερωτὴ βελονιά κυρίως, συνδυασμένη μὲ ψαροκόκκαλο, ἄλυσιδωτὴ, κοφτὴ καὶ ριζοβελονιά.

Τὰ ΔΩΔΕΚΑΝΗΣΙΑΚΑ κεντήματα ξεχωρίζουν ἀπὸ τὰ κεντήματα ὅλης τῆς Ἑλλάδας. Εἰδικότερα τῆς Ρόδου, ποῦ εἶναι τὰ πιὸ χαρακτηριστικά, δίνουν τὴν ἐντύπωση πυκνοῦ καὶ ἀνάγλυφου κεντήματος, ποῦ ὀφείλεται στὴν εἰδική, χαλαρὴ σταυροβελονιά (8, 9, 10, 11, 12). Μ' αὐτὴν στολίζουν τὰ σεντόνια ἢ μόνστρες (γῦροι κρεβατιῶν), τὰ μαξιλιάρια καὶ πρὸ πάντων τὰ περίφημα σπερβέρια (εἶδος σκηνηῆς ποῦ καλύπτει τὸ νυφικὸ κρεβάτι). Γίνονται ὅλα ἐπάνω σὲ λινό, κεντημένο μὲ χονδρὸ, ἄστριφτο μετάξι, σὲ δυὸ ἢ τρεῖς ἐναλλασσόμενους χρωματισμοὺς. Τὰ θέματα, σχηματοποιημένα, παριστάνουν κυρίως φύλλα, κλαδιὰ, γλάστρες καὶ δίξους (δίσκους). Τὰ ἴδια θέματα συναντοῦμε, μὲ διάφορες παραλλαγές, σ' ὅλη τὴν Δωδεκάνησο, κεντημένα ὁμως μὲ πιὸ στρωτὴ καὶ λεπτὴ σταυροβελονιά, ἢ μὲ ἄλλες τοπικὲς βελονιές. Χωριστὴ κατηγορία ἀποτελοῦν τὰ ποκάμισα τῆς Καρπάθου, Νισύρου, Ἀστυπάλαιας κλπ. μὲ πλουσιώτερη ποικιλία στὴ διακόσμηση (13, 22). Στὴν Ἀστυπάλαια συναντοῦμε, στὶς



ἀρχὲς τοῦ 19ου αἰ. τρυπητὸ κέντημα (φιλ-τιρέ) ποῦ παρουσιάζεται τὴν ἴδια ἐποχὴ καὶ στὶς Κυκλάδες (21, 26, 27).

Τὰ κεντήματα στὰ νησιά τῶν ΚΥΚΛΑΔΩΝ παρουσιάζουν σημαντικές διαφορὲς μὲ τὰ δωδεκανησιακὰ στὴν τεχνικὴ — βελονιές, χρώματα — καὶ στὰ θέματα, ἂν καὶ ὑπάρχουν ὀρισμένα μοτίβα κοινά. Τὶς δυὸ αὐτὲς ὁμάδες νησιῶν τοῦ Αἰγαίου συνδέουν ἡ Ἄμοργος καὶ ἡ Πάτμος. Στὶς Κυκλάδες βρῖσκουμε μεγάλη ποικιλία κεντημάτων σὲ σκεπάσματα, γύρους καὶ κουρτίνες κρεβατιῶν, σὲ μαξιλάρια καὶ πετσέτες, ὅλα λινά, κεντημένα κυρίως μὲ περαστὴ βελονιά (14, 15, 16, 17, 23, 24, 25, 30) ἀλλὰ καὶ μὲ φουσκωτὴ καὶ μὲ σταυροβελονιά (18, 19, 29), μὲ λεπτὰ μετάξια ἄλλοτε πολύχρωμα καὶ ἄλλοτε μονόχρωμα. Ὁ διάκοσμος, πάντα σχηματοποιημένος, ἔχει ἐκτὸς ἀπὸ τὰ γεωμετρικά, καὶ θέματα φυτικά, ζῶα φανταστικά, καράβια, καὶ σπάνια ἀνθρώπινες μορφές.

## INTRODUCTION

CRETE, because of its history and geographical position, presents, in the art of embroidery, an entirely different style from that of the other Greek islands. There is a foreign, chiefly Italian influence on the local Byzantine tradition. Human figures, animals and birds, real or fantastic, are blended with patterns of complicated floral scrolls. The chief subject is the ancient motif of the mermaid holding her two fishtails, presented in different variations, with serpents or double-headed eagles. The women's chemises, with large borders of monochrome or polychrome silk embroidery, are worked on thick cotton material, chiefly in Cretan feather stitch, combined with herring-bone and stem stitch.

The DODECANESE embroideries stand out amongst all in Greece. Especially those of Rhodes, which are the most characteristic, give an

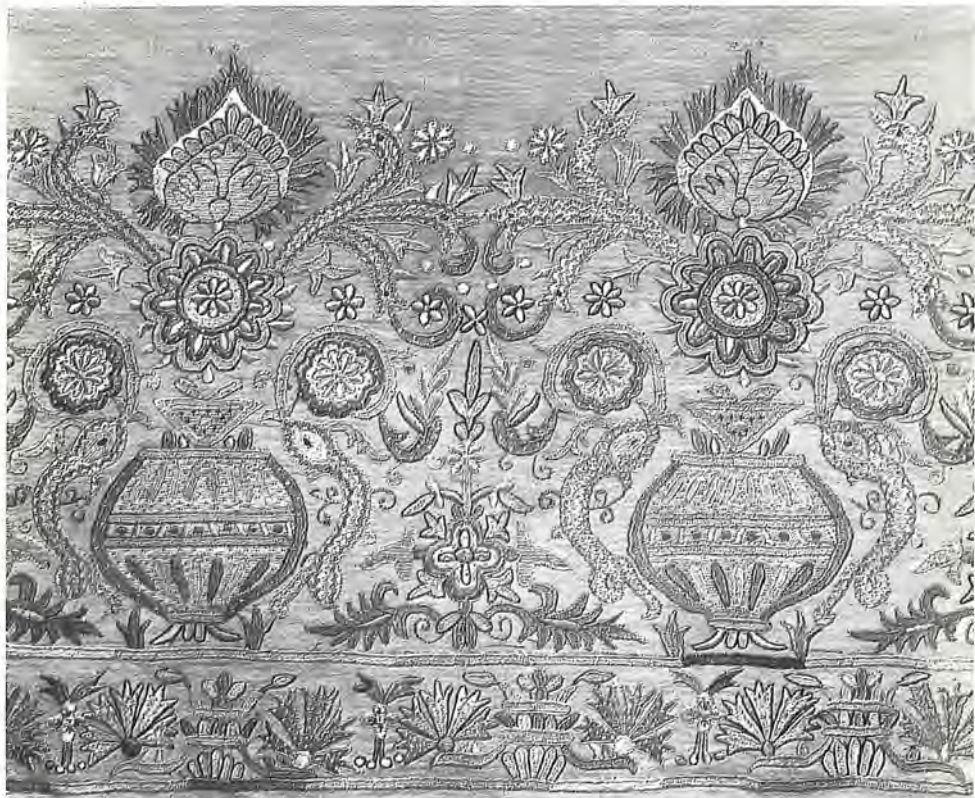
impression of heavily worked embroidery in relief, owing to the special loose cross stitch (8, 9, 10, 11, 12). This stitch is used for the bed-valances, cushion covers and, above all, for the famous sparvers (bed tents which enclose the bridal bed). These are all made of coarse linen, embroidered with a rather thick floss silk, in two or three colours. The stylized patterns are mostly leaves, sprays, vases and medallions. The same motives are found in all the islands of the Dodecanese but with different variations and worked in a finer and more even cross stitch, or in other local stitches. The richly ornamented chemises of Karpathos, Nisyros, Astypalaea etc. form a separate group of embroidery, more varied and elaborate (13, 22). In Astypalaea, during the early 19th century, we see drawn thread work, which is also seen in the Cyclades during the same period (21, 26, 27).

The embroideries of the CYCLADES islands are very different from those of the Dodecanese in their technique — stitches, colours — and motives, although they have some designs in common. These two groups of islands in the Aegean are linked together by Amorgos and Patmos. In the Cyclades there is a great variety of embroideries used for bedspreads, bed-valances and curtains, also for cushion covers and towels; these are all made of linen, embroidered chiefly in darning stitch (14, 15, 16, 17, 23, 24, 25, 30), but also in satin and cross stitch (18, 19, 29), with fine monochrome or polychrome silks. The decorative designs, which are always stylized, present geometrical and floral patterns, fantastic animals, ships and a few human figures.

*KENTHMATA Κρήτης : 1 - 7, Δωδεκανήσου : 8 - 22, Κυκλάδων : 23 - 30.*

*EMBROIDERIES from Crete : 1 - 7, the Dodecanese : 8 - 22, the Cyclades : 23 - 30.*

*Στὰ κεντήματα ποὺ δὲν εἶναι ἐκτεθειμένα, δὲν σημειώνονται ἢ αἰθουσα καὶ ἡ προθήκη.  
The embroideries without indication of room and case are not exhibited.*



ΚΡΗΤΗ. Ποδόγυρος (λεπτομέρεια). 31 × 42 εκ. Δωρεά Δ. Κυριαζή.  
CRETE. Skirt border (detail). 31 × 42 cm. Presented by D. Kyriazis.



2 ΚΡΗΤΗ. Μαξιλάρι. 39×54 εκ.  
CRETE. Cushion cover. 39×54 cm.

Ο, πρ. 172/3  
Ο, σ. 172/3

ΚΡΗΤΗ. Ποκάμισο. Δωρεά Βασιλικής Οικογενείας. Συλλογή Βασ. Σοφίας. Π, πρ. 277  
CRETE. Chemise. Presented by the Royal Family. Queen Sophie Collection. Π, σ. 277

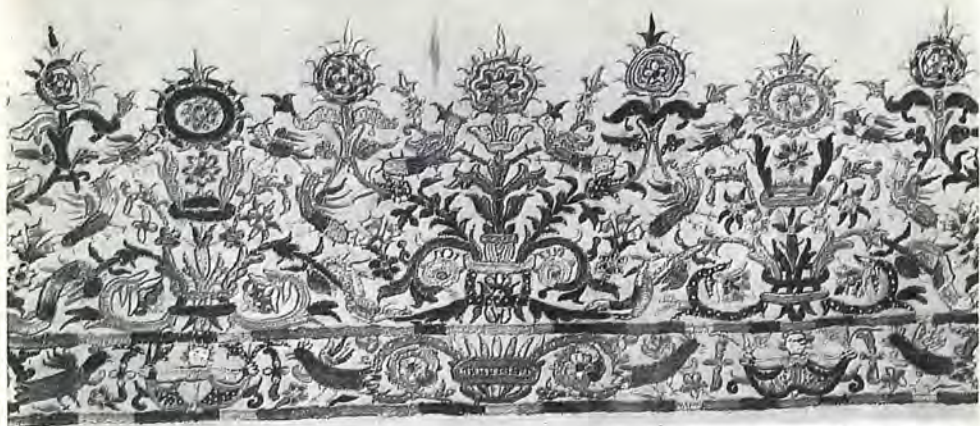






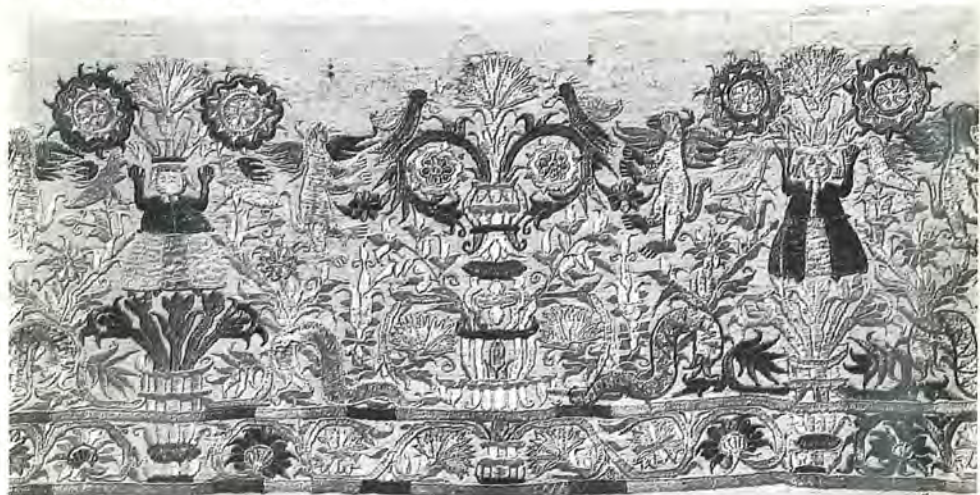
ΚΡΗΤΗ. Μανίκι (λεπτομέρεια). 33,5×39 εκ.  
CRETE. Sleeve border (detail). 33,5×39 cm.





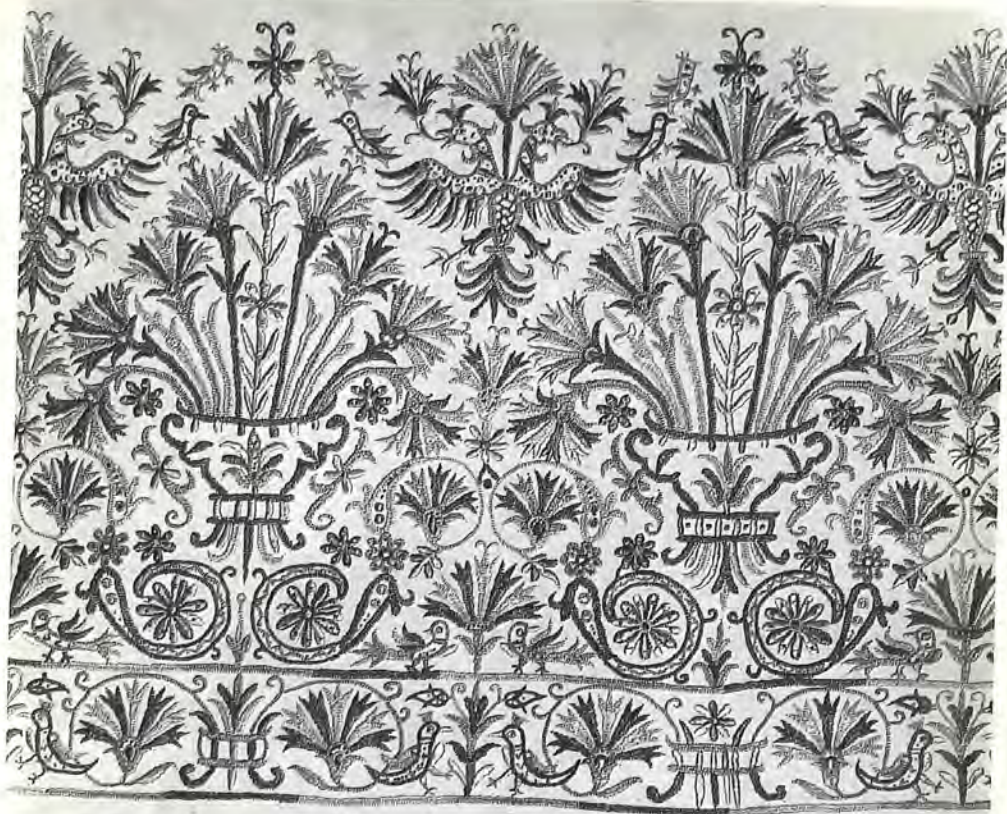
5 ΚΡΗΤΗ. Ποδόγυρος (λεπτομέρεια). 27×58 εκ.  
 CRETE. Skirt border (detail). 27×58 cm.

Ο, πρ. 170/5  
 Ο, σ. 170/5



6 ΚΡΗΤΗ. Ποδόγυρος (λεπτομέρεια). 28×58 εκ.  
 CRETE. Skirt border (detail). 28×58 cm.

Ο, πρ. 170/3  
 Ο, σ. 170/3



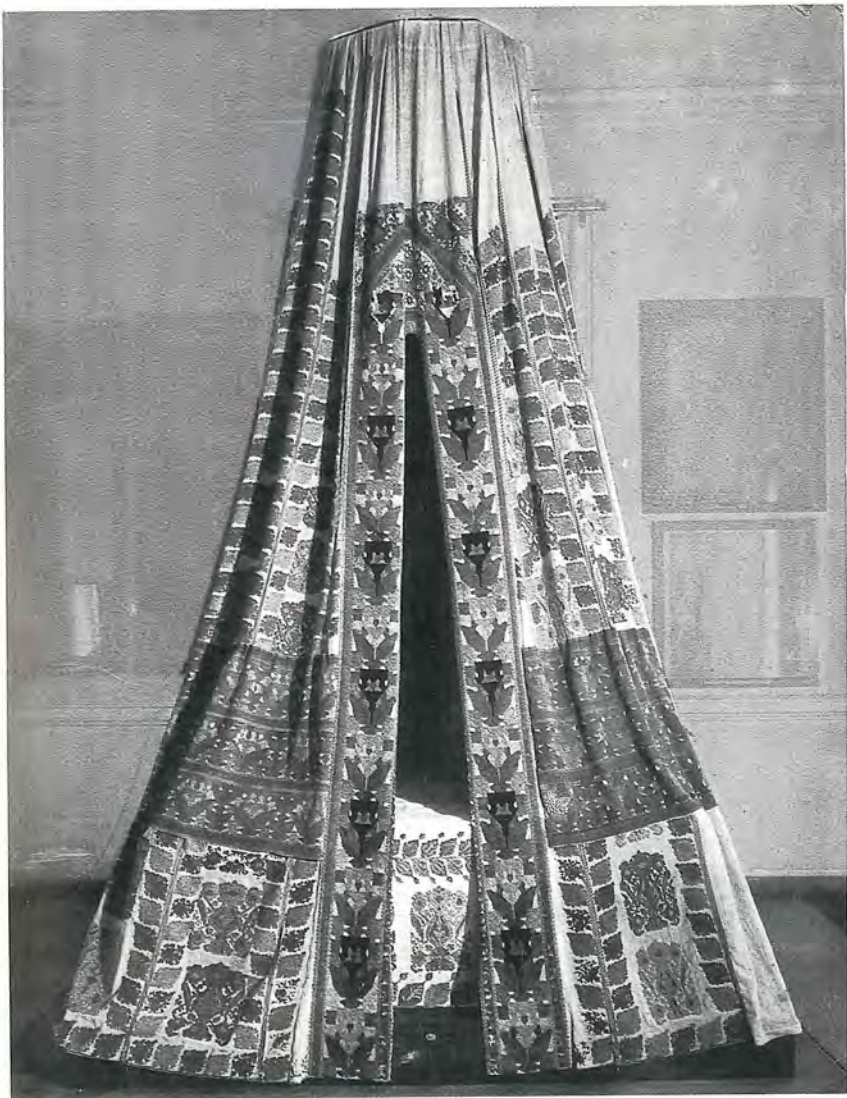
7 ΚΡΗΤΗ. Ποδόγυρος (λεπτομέρεια). 38 × 45,5 εκ.  
 CRETE. Skirt border (detail). 38 × 45,5 cm.

Ο, πρ. 170/4  
 Ο, c. 170/4

ΡΟΔΟΣ. Σπερβέρι. Δωρεά Έλ. Σταθάτου.  
 RHODES. Bed tent. Presented by Hel. Stathatos.

Λ, 822  
 Λ, 822







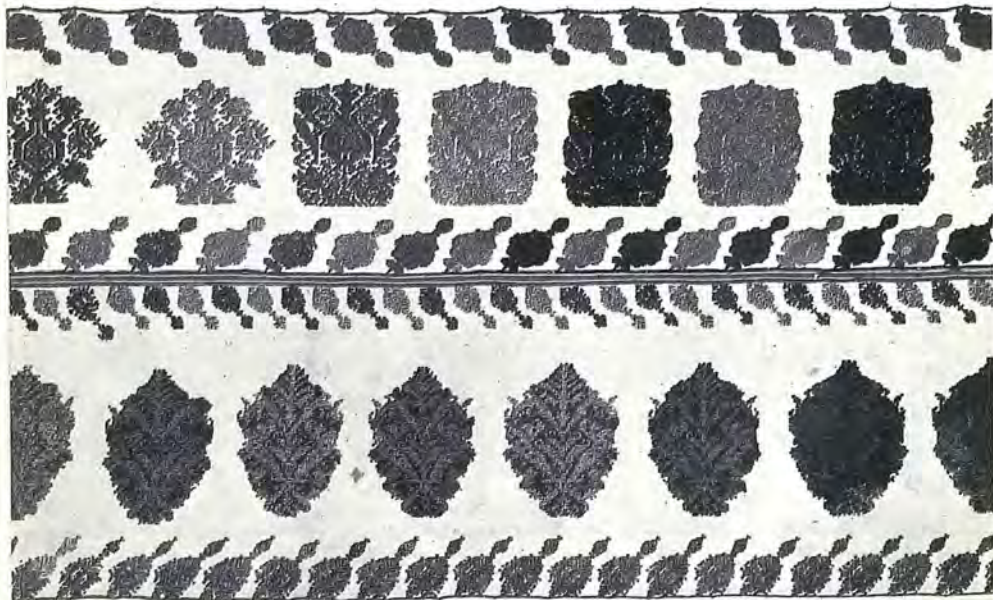
ΡΟΔΟΣ. Λεπτομέρεια του άρ. 8. 27,5×28 εκ.  
RHODES. Detail from no 8. 27,5×28 cm.





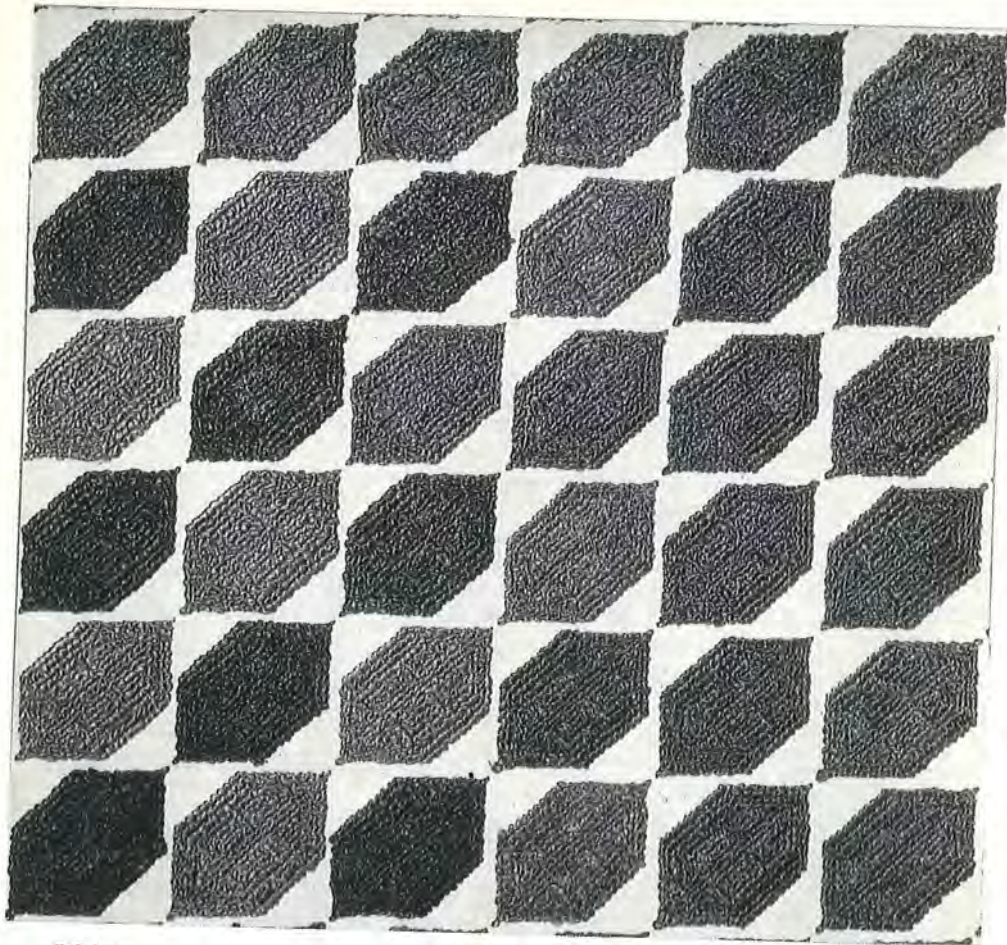
10 ΡΟΔΟΣ. Γύρος κρεβατιού (λεπτομέρεια). 56×151 εκ.  
RHODES. Bed valance (detail). 56×151 cm.

O, πλ. 934  
O, fr. 934



11 ΡΟΔΟΣ. Γύρος κρεβατιού (λεπτομέρεια). 91,5×151 εκ.  
RHODES. Bed valance (detail). 91,5×151 cm.

O, πρ. 133  
O, c. 133



12 ΡΟΔΟΣ. Γύρος κρεβατιού (λεπτομέρεια). 49 × 53 εκ.  
 RHODES. Bed valance (detail). 49 × 53 cm.

O, πλ. 933  
 O, fr. 933

ΚΑΡΠΑΘΟΣ. Ποκάμισα.  
 KARPATOS. Chemises.

O, πρ. 135, 138  
 O, c. 135, 138







ΠΑΤΜΟΣ. Κουρτίνα (λεπτομέρεια). 50×49 εκ.  
PATMOS. Bed curtain (detail). 50×49 cm.

O, πρ. 148  
O, c. 148





ΠΑΤΜΟΣ. Κουρτίνα (λεπτομέρεια). 99 × 108 εκ. Δωρεά Στ. Σαλβάγου.  
PATMOS. Bed curtain (detail). 99 × 108 cm. Presented by St. Salvagos.

Ο, πρ. 151  
Ο, c. 151



ΠΑΤΜΟΣ. Σπερβέρι  
(λεπτομέρεια). 92 × 52 εκ.

Ο, πλ. 931

PATMOS. Bed tent  
(detail). 92 × 52 cm.

Ο, fr. 931

ΚΩΣ. Σπερβέρι  
(λεπτομέρεια). Ύψος 159 εκ.

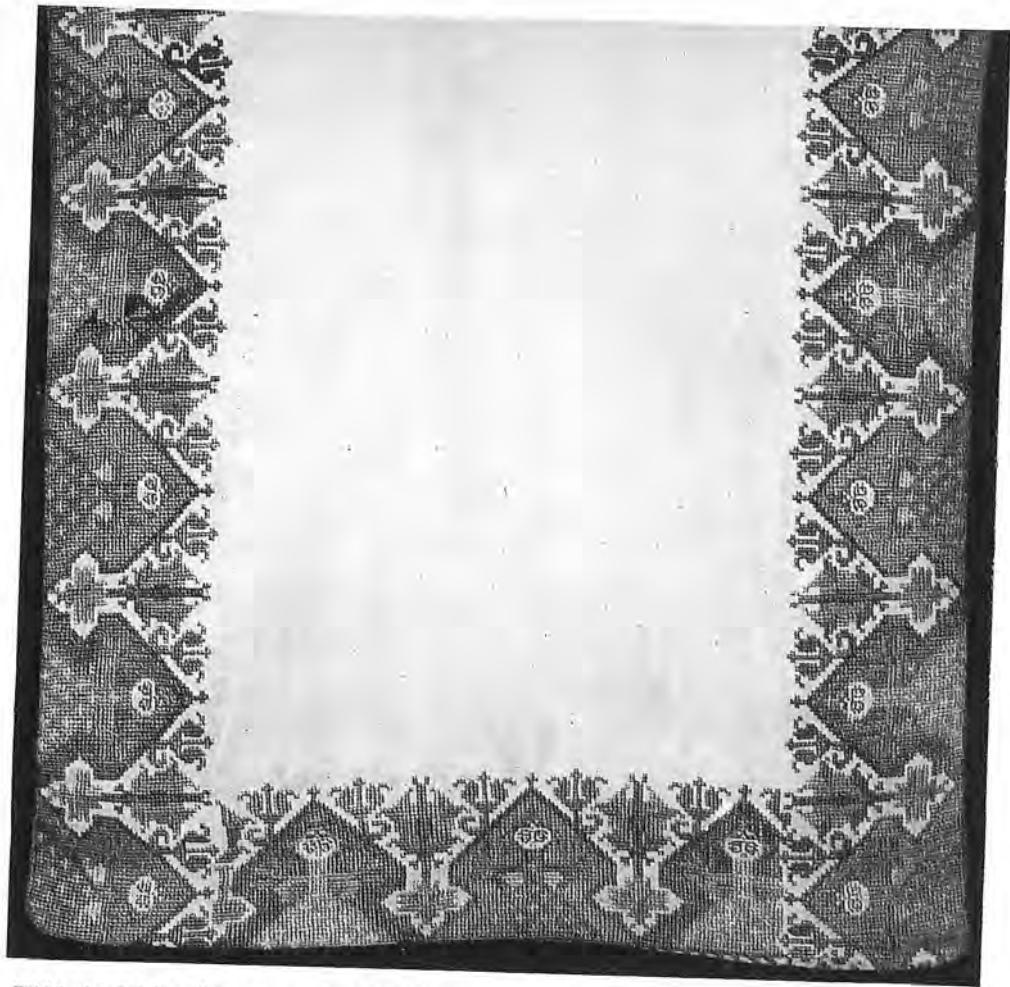
Ο, πρ. 180

COS. Bed tent  
(detail). Height 159 cm.

Ο, c. 180







ΚΩΣ. Μαξιλάρι (λεπτομέρεια). 42 × 42 εκ.  
COS. Cushion cover (detail), 42 × 42 cm.



ΚΩΣ. Κουρτίνα (λεπτομέρεια). 86×128 εκ.  
COS. Bed curtain (detail). 86×128 cm.

Ο, πρ. 177  
Ο, σ. 177



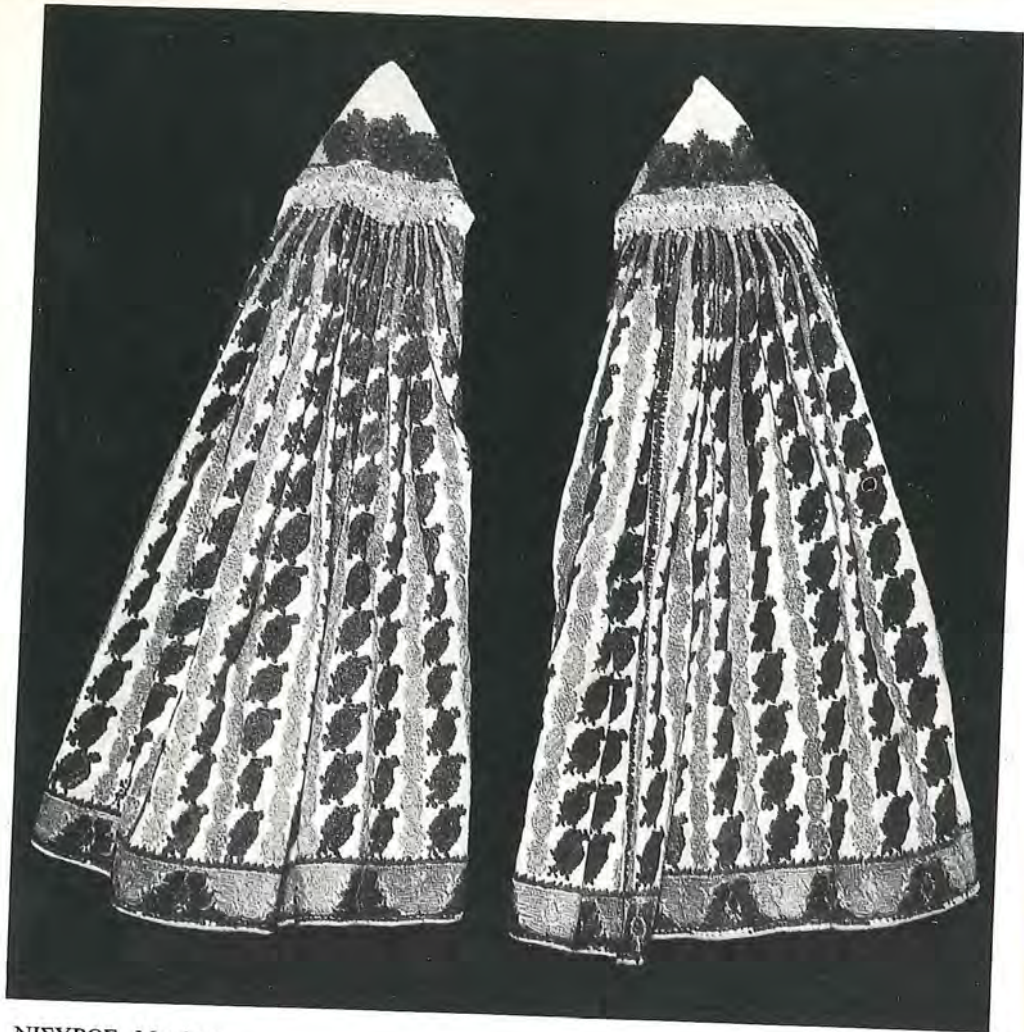


- 20 ΑΣΤΥΠΑΛΑΙΑ. Δύο μπόλιες (λεπτομέρειες). 11×35 εκ., 40×47 εκ. Ω, πρ. 235/4, 5  
 ASTYPALAEA. Headscarves (details). 11×35 cm., 40×47 cm. Ω, c. 235/4, 5

ΑΣΤΥΠΑΛΑΙΑ. Τρυπητό κέντημα (λεπτομέρεια). 65×48,5 εκ. Ο, πλ. 921  
 ASTYPALAEA. Drawn thread work (detail). 65×48,5 cm. O, fr. 921

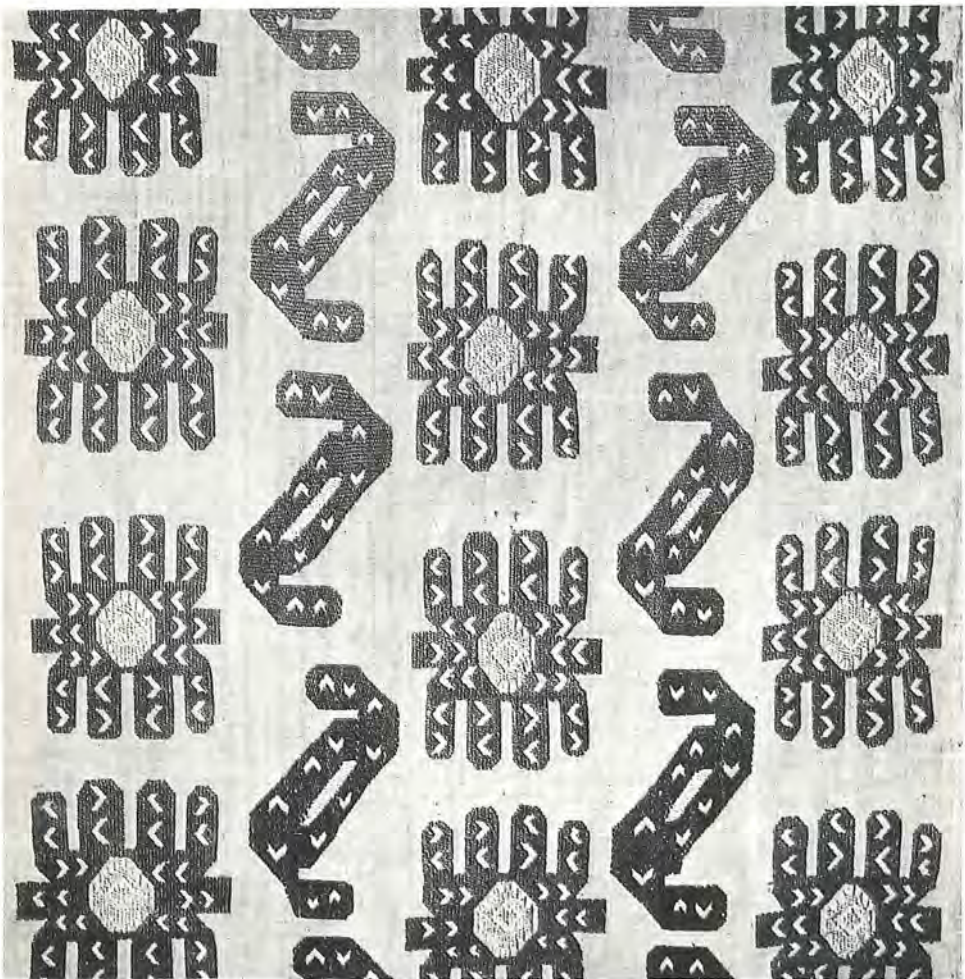






NIEYPOΣ. *Mavika*.  
NISYROS. Sleeves.



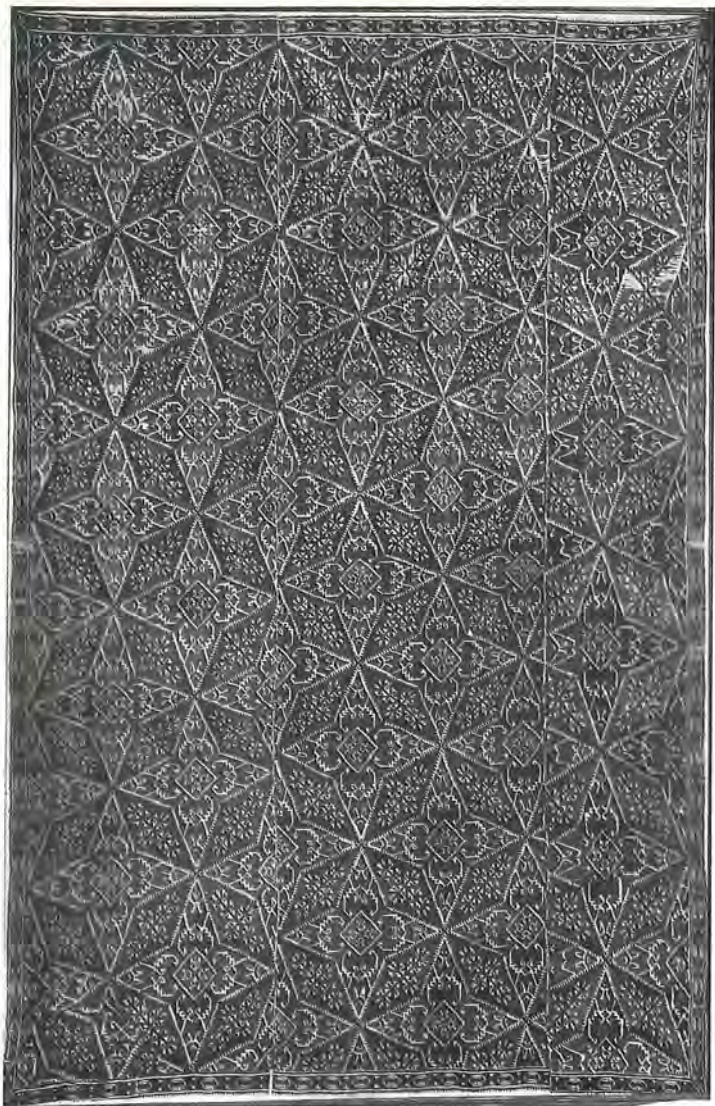


ΝΑΞΟΣ. Μαξιλάρι (λεπτομέρεια). 43×41 εκ.

NAXOS. Cushion cover (detail). 43×41 cm.

Ο, πρ. 129/3

Ο, σ. 129/3



ΝΑΞΟΣ. Κάλωμμα  
κρεβατιού. 196 × 125 εκ.  
Ο, πλ. 925

NAXOS. Bedspread.  
196 × 125 cm. O, fr. 925

ΜΗΛΟΣ. Κουρτίνα  
(λεπτομέρεια). 54,5 × 49 εκ.  
Ο, πρ. 128

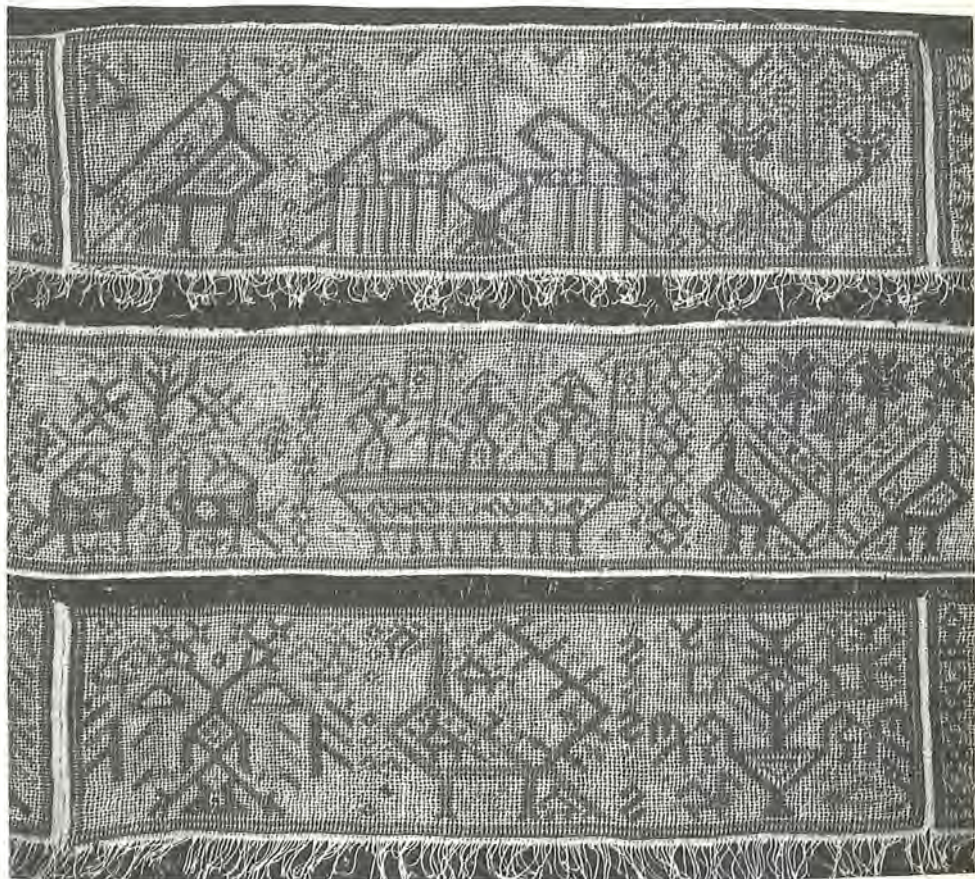
MILOS. Bed curtain  
(detail). 54,5 × 49 cm.  
O, c. 128











27 ΚΥΚΛΑΔΕΣ. Γύρος σεντονιού (λεπτομέρεια). 13 × 49 εκ. καθ.  
 CYCLADES. Border of a bedspread (detail). 13 × 49 cm. each.

4  
 ΚΥΚΛΑΔΕΣ. Λευκό κέντημα. Προσόπι (λεπτομέρεια). 35 × 53 εκ. Ο, πρ. 179/8. Γύρος  
 κρεβατιού (λεπτομέρεια). 26 × 55 εκ.  
 CYCLADES. White embroidery. Towel (detail). 35 × 53 cm. Ο, c. 179/8. Bed valance  
 (detail). 26 × 55 cm.



ΦΟΛΕΓΑΝΔΡΟΣ. Κέντημα (λεπτομέρεια). 40 × 17 εκ. Ο, πρ. 155/7. ΣΙΦΝΟΣ. Κέντημα (λεπτομέρεια). 40 × 17,5 εκ. Ο, πρ. 155/3

PHOLEGANDROS. Border (detail) 40 × 17





ΙΟΣ. Γύρος κρεβατιού (λεπτομέρεια). 24 × 59 εκ. Ο, πρ. 130/1. ΑΝΑΦΗ. Γύρος κρεβατιού (λεπτομέρεια). 28 × 59 εκ. Ο, πρ. 160/1

IOS. Bed valance (detail). 24 × 59 cm. O, c. 130/1. ANAPHI. Bed valance (detail). 28 × 59 cm. O, c. 160/1



ΑΜΟΡΓΟΣ. Κουρτίνα (λεπτομέρεια). 50×49 εκ.  
AMORGOS. Bed curtain (detail). 50×49 cm.

Ο, πρ. 154/2  
Ο, σ. 154/2





© Έκδοσις τῶν «Φίλων τοῦ Μουσείου Μπενάκη»  
 Published by «The Friends of the Benaki Museum»  
 Φωτογραφίαι Μ. Βερνάρδου Photographs by M. Vernardos

